

# Mitgliederverzeichnis und Angebotsstruktur

**Diakonie für  
Menschen**

Diakonisches Werk  
evangelischer  
Kirchen in  
Niedersachsen e.V.

Fachverband  
Diakonische  
Behindertenhilfe in  
Niedersachsen

Sehr geehrte Damen und Herren,

in der vorliegenden 8. Auflage des Mitgliederverzeichnisses des Fachverbandes Diakonische Behindertenhilfe in Niedersachsen spiegelt sich das umfangreiche, vielfältige und teils sehr spezifische Angebot für Menschen mit Behinderungen in Niedersachsen wider.

In über 240 Einrichtungen mit ca. 25.000 Angeboten und Diensten erbringen die Diakonischen Träger einen großen Teil der Leistungen zur Eingliederungshilfe und Teilhabe in der Gesellschaft in Niedersachsen. Im Vergleich zur vorigen Ausgabe des Mitgliederverzeichnisses fällt die deutliche Ausweitung im ambulanten und teilstationären Bereich auf.

Diese Broschüre möchte allen Interessierten, Betroffenen und Angehörigen auf einfache Weise einen Überblick über die vorhandenen Angebote geben, damit sie bei Bedarf entsprechende Leistungen bzw. einschlägige Dienstleister leicht finden können.



**Ulrich Stoebe**

Vorsitzender des Fachverbandes

# Inhalt

<b>1.</b>	<b>Satzung</b> .....	4
1.1	Name und Mitgliedschaft .....	4
1.2	Aufgaben .....	4
1.3	Organe .....	5
1.3.1	Mitgliederversammlung .....	5
1.3.2	Vorstand .....	6
1.4	Fachbereiche .....	7
1.5	Geschäftsstelle .....	7
<b>2.</b>	<b>Struktur</b> .....	9
<b>3.</b>	<b>Mitglieder</b> .....	11
<b>4.</b>	<b>Angebote</b> .....	43
4.1	Angebote für Kinder und Jugendliche .....	43
4.2	Angebote für Erwachsene .....	50
4.2.1	Arbeit und Beschäftigung .....	50
4.2.2	Wohnen .....	55
4.3	Sonstige Angebote und Dienste für Erwachsene .....	61
<b>5.</b>	<b>Fachschulen</b> .....	65
<b>6.</b>	<b>Diakonie in Niedersachsen</b> .....	67

# 1. Satzung

## Präambel

Die diakonische Arbeit des Fachverbandes ist wertgerichtete Arbeit auf der Grundlage des biblischen Menschenbildes. Jeder Mensch ist in seiner Ganzheit als Gottes Ebenbild auf ihn hin bezogen. Dadurch hat jeder Mensch eine unverwechselbare Würde, die es zu schützen und zu bekräftigen gilt.

Der Fachverband sieht sich in seinen Aktivitäten dem Übereinkommen der Vereinten Nationen über die Rechte von Menschen mit Behinderung verpflichtet.

## 1.1 Name und Mitgliedschaft

Der Fachverband trägt den Namen „Diakonische Behindertenhilfe in Niedersachsen“.

Träger von Einrichtungen und Angeboten für Menschen mit Behinderungen, die Mitglied des Diakonischen Werkes evangelischer Kirchen in Niedersachsen e.V. (DWiN) oder Mitglied des Diakonischen Werkes in Oldenburg sind, können Mitglieder des Fachverbandes werden.

Die Mitgliedschaft im Fachverband ist von den Trägern dem Vorstand schriftlich anzuzeigen. Der Vorstand bestätigt die

Anzeige. Im Falle des Austritts ist ebenso zu verfahren.

Der Vorstand kann das Ruhen oder die Beendigung der Mitgliedschaft erklären, wenn die sachlichen Voraussetzungen nicht mehr erfüllt werden.

## 1.2 Aufgaben

Der Fachverband berät und fördert die Mitglieder in der Erfüllung ihrer Aufgaben und vertritt ihre Interessen in Verbindung mit dem Diakonischen Werk evangelischer Kirchen in Niedersachsen e.V. (DWiN).

Die Aufgaben des Fachverbandes sind insbesondere:

- gegenseitiger Fach- und Erfahrungsaustausch
- Erarbeitung von Stellungnahmen
- Erarbeitung von Konzeptionen
- Erarbeitung von Fortbildungskonzepten für Mitarbeiterinnen und Mitarbeiter der Fachbereiche und Organisation von Fortbildungen und Fachtagen
- Abstimmung mit dem DWiN in Fachfragen
- Öffentliche Stellungnahmen sind mit dem DWiN und dem betreffenden Fachbereich abzustimmen

### 1.3 Organe

Der Fachverband gliedert sich in

#### 1.3.1 Mitgliederversammlung

Die Mitgliederversammlung wird durch die Träger von Einrichtungen und Maßnahmen gebildet.

Sie findet in der Regel alle zwei Jahre statt. Eine außerordentliche Mitgliederversammlung findet statt, wenn ein Drittel der Mitglieder dies verlangt.

Die Einladung erfolgt mit einer Frist von vier Wochen unter Bekanntgabe der Tagesordnung. Bei einer außerordentlichen Mitgliederversammlung genügt eine Frist von einer Woche.

Die Mitgliederversammlung hat insbesondere folgende Aufgaben:

- Wahl des/der Vorsitzenden des Vorstandes, Wahl des/der Stellvertreters/Stellvertreterin, Wahl von sechs weiteren Vorstandsmitgliedern
- Entgegennahme des Geschäftsberichtes des Vorstandes
- Entlastung des Vorstandes

- Erlass und Änderung der Satzung des Fachverbandes
- Ausschluss von Mitgliedern
- Einrichtung und Auflösen von Fachbereichen

Alle Beschlüsse werden mit einfacher Mehrheit der Anwesenden gefasst. Ein Beschluss über eine Satzungsänderung sowie den Ausschluss eines Mitgliedes erfordert eine Zweidrittelmehrheit der Anwesenden.

Alle Beschlüsse sind zu protokollieren und vom Vorsitzenden/der Vorsitzenden bzw. seinem Stellvertreter/seiner Stellvertreterin und dem Protokollanten/der Protokollantin zu unterschreiben. Das Protokoll wird allen Mitgliedern über die Geschäftsstelle zugesandt.

### **1.3.2 Vorstand**

Der Vorstand wird für vier Jahre gewählt. Wiederwahl ist möglich.

Der Vorstand setzt sich zusammen aus

- dem/der Vorsitzenden und seinem Stellvertreter/seiner Stellvertreterin, sechs weiteren Mitgliedern, die von der Mitgliederversammlung gewählt sind; darunter müssen mindestens vier Vertreter/Vertreterinnen der Leitungsorgane von Trägern sein
- je einem Vertreter/einer Vertreterin der einzelnen Fachbereiche
- der Geschäftsführerin/dem Geschäftsführer
- Der Vorstand kann bis zu drei weitere Personen in den Vorstand berufen, die mit Stimmrecht an den Sitzungen teilnehmen.
- Der Vorstand ist berechtigt, bei Ausscheiden eines von der Mitgliederversammlung gewählten Vorstandsmitgliedes ein neues Mitglied kommissarisch bis zur nächsten Mitgliederversammlung in den Vorstand zu berufen.

Der Vorstand führt die Geschäfte des Fachverbandes, die sich aus dem Zweck und dem Selbstverständnis des Fachverbandes ergeben. Er kann einzelne Mitglieder beauftragen, besondere Aufgaben wahrzunehmen.

Sachkundige Personen (auch Nichtmitglieder) können zu Beratungen hinzugezogen werden. Der Vorstand stellt den notwendigen Informationsfluss sicher.

Der Vorstand schlägt der Mitgliederversammlung die Einrichtung und Auflösung von Fachbereichen vor.

Der Vorstand, der zu regelmäßigen Sitzungen zusammenkommt, fasst seine Beschlüsse mit der einfachen Mehrheit seiner anwesenden Mitglieder. Er ist beschlussfähig, wenn mindestens die Hälfte seiner Mitglieder zur Sitzung anwesend ist.

Zu den Sitzungen wird unter Bekanntgabe der Tagesordnung mit einer Frist von acht Tagen vom Vorsitzenden/der Vorsitzenden im Zusammenwirken mit der Geschäftsstelle eingeladen.

Der Vorstand kann in den Fällen aus Ziffer 1.3.1 (Ausschluss von Mitgliedern) bis zur Entscheidung der Mitgliederversammlung ein Ruhen der Mitgliedschaft aussprechen.

Alle Vorstandsbeschlüsse sind zu protokollieren und vom Vorsitzenden/der Vorsitzenden bzw. seinem Stellvertreter/seiner Stellvertreterin und dem Protokollanten/der Protokollantin zu unterschreiben.

Das Protokoll wird allen Vorstandsmitgliedern über die Geschäftsstelle zugesandt.

Die Geschäftsführung wird im Benehmen mit dem Vorstand des Fachverbandes bestellt.

Es gilt das Dienstrecht des DWiN.

#### **1.4 Fachbereiche**

Auf Vorschlag des Vorstandes richtet die Mitgliederversammlung Fachbereiche ein. Die Fachbereiche werden durch sachkundige Vertreter/Vertreterinnen aus den jeweiligen Mitgliedsorganisationen und Diensten besetzt. Die einzelnen Fachbereiche wählen aus ihrer Mitte in Anlehnung an die Amtsperiode des Vorstandes je einen Sprecher/eine Sprecherin, der/die als Vertreter/Vertreterin in den Vorstand entsandt wird. Mindestens einmal im Jahr tagen die Fachbereiche. Von den Sitzungen werden Protokolle gefertigt, die auch dem Vorstand über die Geschäftsstelle übersandt werden.

Beschluss Mitgliederversammlung  
am 25.11.2016

#### **1.5 Geschäftsstelle**

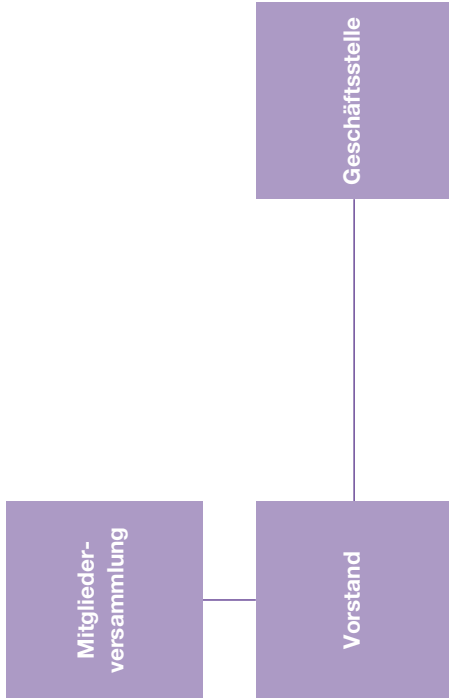
Die Geschäftsstelle koordiniert die Aktivitäten des Fachverbandes und führt die Beschlüsse des Vorstandes aus.

Die Geschäftsführung wird durch die zuständige Mitarbeiterin/den zuständigen Mitarbeiter der Geschäftsstelle des DWiN wahrgenommen.





## 2. Struktur



### Organe

### Arbeitsbereiche

**Fachbereich 1**  
Angebote für  
Kinder und  
Jugendliche

**Fachbereich 2**  
Arbeit und  
Beschäftigung

**Fachbereich 3**  
Wohnen

**Fachbereich 4**  
Angebote für  
volljährige  
Menschen mit  
psychischen  
Behinderungen

**Arbeitskreis**  
Betriebswirtschaft,  
Verwaltung, Recht

**Arbeitskreis**  
Sozialhilfe-  
rechtliche  
Einzelfragen



### 3. Mitglieder

Lfd. Nr.	Träger	Einrichtungen/ Dienste	Angebote/ Plätze 2016
1	Petrushof Barsinghausen ev.-luth. gemeinnützige Betreuungsgesellschaft mbH Hans-Böckler-Str. 37 <b>30890 Barsinghausen</b> Tel. 05105 / 58400-11 Fax. 05105 / 58400-13 petrushof.barsinghausen@evlka.de www.petrushof-barsinghausen.de	<ul style="list-style-type: none"> <li>■ Stationäre Wohneinrichtung für Menschen mit seelischer Behinderung</li> <li>■ Tagesstätte für Menschen mit seelischer Behinderung</li> <li>■ Heiminterne Tagesstruktur für Menschen mit seelischer Behinderung</li> <li>■ Ambulant betreutes Wohnen für Menschen mit seelischer Behinderung</li> <li>■ Praxis für Ergotherapie</li> </ul>	23  15  23
2	Bersenbrücker Gemeinnützige Werkstätten GmbH Robert-Bosch-Str. 3-7 <b>49593 Bersenbrück</b> Tel. 05439 / 9449-0 Fax 05439 / 9449-69 info@hph-bsb.de www.hph-bsb.de	<ul style="list-style-type: none"> <li>■ Werkstatt für Menschen mit Behinderung (WfbM)</li> </ul>	470



Lfd. Nr.	Träger	Einrichtungen/ Dienste	Angebote/ Plätze 2016
5	Albert-Schweitzer-Wohnstätten e.V. Hafenstr. 92 <b>27576 Bremerhaven</b> Tel. 0471 / 95252-0 Fax 0471 / 95252-20 gf@asw-bhv.de www.asw-bhv.de	<ul style="list-style-type: none"> <li>■ Wohnen für Menschen mit geistiger Behinderung</li> <li>■ Ambulant betreutes Wohnen für Menschen mit geistiger Behinderung</li> <li>■ Verhinderungspflege, Kurzzeitpflege für Menschen mit geistiger Behinderung</li> </ul>	167       1
6	Diakonie Arche Bremerhaven gGmbH Jacobistr. 44 <b>27576 Bremerhaven</b> Tel. 0471 / 95552-10 Fax 0471 / 58634 info@diakonie-bhv.de www.diakonie-bhv.de	<ul style="list-style-type: none"> <li>■ Stationäres Wohnen für Menschen mit seelischer Behinderung</li> <li>■ Ambulant betreutes Wohnen für Menschen mit seelischer Behinderung</li> <li>■ Tagesstätte für Menschen mit seelischer Behinderung</li> <li>■ Beratungsstelle Persönliches Budget</li> </ul>	35       24
7	Lebenshilfe für Menschen mit geistiger Behinderung Ortsvereinigung Bremerhaven e.V. Adolf-Kolping-Str. 29 <b>27578 Bremerhaven</b> Tel. 0471 / 96267-0 Fax 0471 / 96267-99 info@lebenshilfe-bremerhaven.de www.lebenshilfe-bremerhaven.de	<ul style="list-style-type: none"> <li>■ Frühförderung</li> <li>■ Integrative Kindertagesstätte</li> <li>■ Berufsbildungsbereich (BBB)</li> <li>■ Werkstatt für Menschen mit Behinderung (WfbM)</li> <li>■ Außenarbeitsplätze</li> <li>■ Tagesstätte für Menschen mit geistiger Behinderung</li> <li>■ Pädagogische Einzelbetreuung</li> </ul>	80 45 32 350  15 51 nach Bedarf

## 14 Mitgliederverzeichnis und Angebotsstruktur Mitglieder

Lfd. Nr.	Träger	Einrichtungen/ Dienste	Angebote/ Plätze 2016
8	Verein für Körperbehinderte und ihre Freunde im Landkreis Leer e.V. Kirchring 13 F <b>26831 Bunde</b> Tel. 04953 / 9906-61 Fax 04953 / 9906-62 info@koerperbehinderte.de www.koerperbehinderte.de	<ul style="list-style-type: none"> <li>■ Wohnen für Menschen mit körperlicher Behinderung</li> <li>■ Wohnen für Menschen mit geistiger Behinderung</li> <li>■ Heiminterne Tagesstruktur für Menschen mit körperlicher Behinderung</li> <li>■ Wohnstätte mit sechs barrierefreien Mietwohnungen</li> <li>■ Begegnungsstätte Bunde</li> <li>■ Begegnungsstätte Leer</li> </ul>	<p>12</p> <p>6</p> <p>8</p> <p>12</p> <p>offener Treff</p> <p>offener Treff</p>
9	Lebenshilfe für geistig Behinderte e.V. Kreisvereinigung Burgdorf Wasserwerksweg 6 <b>31303 Burgdorf</b> Tel. 05136 / 6442 Fax 05136 / 892212 lebenshilfe.burgdorf@t-online.de www.lebenshilfe-burgdorf.de	<ul style="list-style-type: none"> <li>■ Heilpädagogischer Kindergarten für Kinder mit geistiger und/oder schwerst mehrfacher Behinderung</li> <li>■ Integrative KiTa-Gruppe</li> <li>■ Integrative Krippe</li> <li>■ Familienentlastender Dienst</li> <li>■ Freizeitbereich</li> </ul>	<p>62</p> <p>10</p> <p>12</p> <p>100</p> <p>80</p>
10	Johanneshof Wettbergen gGmbH c/o Pestalozzi-Stiftung Pestalozzistr. 5 <b>30938 Burgwedel</b> Tel. 05139 / 990-110 Fax 05139 / 990-108 cfrieling@pestalozzi-stiftung.de www.johanneshof-wettbergen.de	<ul style="list-style-type: none"> <li>■ Ambulant betreutes Wohnen für Menschen mit geistiger Behinderung</li> <li>■ Ambulante Betreuung für Menschen mit geistiger Behinderung in Hannover-Wettbergen und den angrenzenden Stadtteilen</li> </ul>	

Lfd. Nr.	Träger	Einrichtungen/ Dienste	Angebote/ Plätze 2016
11	Pestalozzi-Stiftung Pestalozzistr. 5 <b>30938 Burgwedel</b> Tel. 05139 / 990-0 Fax 05139 / 990-108 vorstand@pestalozzi-stiftung.de www.pestalozzi-stiftung.de	<ul style="list-style-type: none"> <li>■ Werkstatt für Menschen mit Behinderung (WfbM) mit Fördergruppe in Burgwedel, Außenarbeitsplätze 6</li> <li>■ Betriebsstätte für Menschen mit seelischer Erkrankung in Mellendorf 40</li> <li>■ Wohnen (Wohnheime, Wohngruppen) für Menschen mit geistiger und körperlicher Behinderung 81</li> <li>■ Ambulant betreutes Wohnen für Menschen mit geistiger, seelischer und körperlicher Behinderung</li> <li>■ Service-Haus für Menschen mit Körperbehinderung (ambulante Pflege nach SGB XI und SGB V) 36</li> <li>■ Förderschulen für Emotionale und Soziale Entwicklung (Burgwedel, Celle, Walsrode) 49</li> <li>■ Förderschule Geistige Entwicklung (Burgwedel, Walsrode) 65</li> <li>■ Integrativer Kindergarten 98</li> <li>■ Berufsfachschule für Sozialassistentinnen – und assistenten 248</li> <li>■ Fachschule Sozialpädagogik (Teil- und Vollzeitform)</li> </ul>	179
12	Der Anker e.V. Celler Verein für psychosoziale Arbeit Fritzenwiese 117 <b>29221 Celle</b> Tel. 05141 / 90903-60 anker.celle@evlka.de www.der-anker.de	<ul style="list-style-type: none"> <li>■ Betreuungsverein für Menschen mit seelischer Behinderung</li> </ul>	

<b>Lfd. Nr.</b>	<b>Träger</b>	<b>Einrichtungen/ Dienste</b>	<b>Angebote/ Plätze 2016</b>
13	<p>Diakonie Südheide gGmbH                      Berlin Str. 4  <b>29223 Celle</b>                      Tel. 05141 / 7505-200                      Fax 05141 / 196                      geschaeftsleitung@                      diakonie-suedheide.de                      www.diakonie-suedheide.de</p>	<ul style="list-style-type: none"> <li>■ Wohnen für Menschen mit seelischer Behinderung</li> <li>■ Ambulant betreutes Wohnen für Menschen mit seelischer Behinderung</li> <li>■ Tagesstätte für Menschen mit seelischer Behinderung</li> <li>■ Integrationsfachdienst Berufs- begleitung und psychosoziale Betreuung</li> </ul>	<p>27</p> <p>15</p> <p>45</p>
14	<p>Lobetalarbeit e.V.                      Fuhrberger Str. 219  <b>29225 Celle</b>                      Tel. 05141 / 401-0                      Fax 05141 / 401-414                      info@lobetalarbeit.de                      www.lobetalarbeit.de</p>	<ul style="list-style-type: none"> <li>■ Staatlich anerkannte Tagesbildungsstätte G</li> <li>■ Tagesförderstätten</li> <li>■ Werkstatt für Menschen mit Behinderung (WfbM)</li> <li>■ Berufsbildungsbereich für Menschen mit geistiger Behinderung</li> <li>■ Wohnen für Menschen mit geistiger Behinderung</li> <li>■ Ambulant betreutes Wohnen für Menschen mit geistiger Behinderung</li> <li>■ Fachschule für Sozialpädagogik</li> <li>■ Fachschule für Heilerziehungs- pflege</li> <li>■ Berufsfachschule für Sozialas- sistenten</li> <li>■ Fachschule für Altenpflege</li> </ul>	<p>60</p> <p>580</p> <p>180</p> <p>12</p> <p>795</p> <p>70</p> <p>120</p> <p>120</p> <p>90</p>
15	<p>Stiftung Linerhaus                      Alte Dorfstr. 1  <b>29227 Celle</b>                      Tel. 05141 / 80410-0                      Fax 05141 / 80410-2                      linerhaus.ney@t-online.de                      www.stiftung-linerhaus.de</p>	<ul style="list-style-type: none"> <li>■ Frühförderung und sonderpäda- gogische Hausfrühförderung</li> <li>■ Wohnen für Menschen mit körperlicher Behinderung (MS Wohn- und Pflegeheim)</li> <li>■ Autismusambulanz</li> <li>■ Schulbegleitung</li> </ul>	<p>24</p>



Lfd. Nr.	Träger	Einrichtungen/ Dienste	Angebote/ Plätze 2016
16	Diakonische Einrichtungen Wendland gGmbH REHA-Dannenberg Am Dömitzer Damm 6 <b>29451 Dannenberg</b> Tel. 05861 / 9857-0 Fax 05861 / 9857-20 info@reha-dannenberg.de www.reha-dannenberg.de	<ul style="list-style-type: none"> <li>■ Medizinische Rehabilitation für Menschen mit psychischer Erkrankung (stationär/ganztägig ambulant)</li> <li>■ Maßnahmen zur Teilhabe am Arbeitsleben für Menschen mit psychischer Erkrankung</li> </ul>	24          6
17	Lebenshilfe für Behinderte Vereinigung Eichsfeld e.V. Kutschenberg 4 <b>37115 Duderstadt</b> Tel. 05527 / 9881-0 Fax 05527 / 9881-12 info@lebenshilfe-eichsfeld.de www.lebenshilfe-eichsfeld.de	<ul style="list-style-type: none"> <li>■ Begegnungsstätte für Menschen mit geistiger, körperlicher, psychischer und mehrfacher Behinderung</li> <li>■ Ambulant betreutes Wohnen für Menschen mit geistiger, körperlicher, psychischer und mehrfacher Behinderung</li> </ul>	offenes Angebot
18	Ev. Krankenhausverein e.V. Berliner Str. 27-29 <b>49824 Emlichheim</b> Tel. 05943 / 910-0 Fax 05943 / 910-360 info@khv-emlichheim.de www.khv-emlichheim.de	<ul style="list-style-type: none"> <li>■ Pflegeheim für Menschen mit seelischer Behinderung</li> <li>■ Einrichtung für Menschen mit Schädel-Hirn-Verletzungen</li> <li>■ Berufsfachschule Altenpflege</li> <li>■ Ambulant betreutes Wohnen für Menschen mit Behinderung im Alter</li> </ul>	71  40  66

Lfd. Nr.	Träger	Einrichtungen/ Dienste	Angebote/ Plätze 2016
19	Bethel im Norden Fachzentrum Eingliederungshilfe von-Lepel-Str. 27 <b>27259 Freistatt</b> Tel. 05448 / 88-332 Fax 05448 / 88-599 claus.freye@bethel.de www.bethel-im-norden.de	<ul style="list-style-type: none"> <li>■ Wohnen für Menschen mit seelischer Behinderung</li> <li>■ Werkstatt für Menschen mit Behinderung (WfbM)</li> <li>■ Ambulant betreutes Wohnen für Menschen mit seelischer Behinderung</li> <li>■ Wohnen für chronisch mehrfach suchtgeschädigte Menschen</li> <li>■ Heiminterne Tagesstruktur für chronisch mehrfach Suchtgeschädigte</li> <li>■ Heiminterne Tagesstruktur für Menschen mit seelischer Behinderung</li> <li>■ Sozialpsychiatrisches Tageszentrum</li> <li>■ Psychosozialer Dienst</li> </ul>	114  80  44 4  106  20
20	Therapeutischer Reitverein St. Martin e.V. Klothgasse 4 <b>37133 Friedland</b> Tel. 05509 / 1598 info@thrv-sanktmartin.de www.thrv-sanktmartin.de	<ul style="list-style-type: none"> <li>■ Heilpädagogisches Reiten</li> <li>■ Ergotherapeutisches Reiten</li> <li>■ Hippotherapie</li> <li>■ sportliches Reiten für Menschen mit und ohne Behinderung</li> <li>■ Praktikumsplätze für Menschen mit psychischer Behinderung</li> </ul>	

Lfd. Nr.	Träger	Einrichtungen/ Dienste	Angebote/ Plätze 2016
21	Diakonische Altenhilfe Kästorf GmbH (DiAK) Hauptstr. 51 <b>38518 Gifhorn</b> Tel. 05371 / 721-456 Fax 05371 / 721-548 a.thiel@kaestorf-altenhilfe.de www.diakonie-kaestorf.de	<ul style="list-style-type: none"> <li>■ Pflegeheim für Menschen mit seelischer Behinderung</li> <li>■ Wohnen für Menschen mit seelischer Behinderung</li> <li>■ Heiminterne Tagesstruktur für Menschen mit seelischer Behinderung</li> <li>■ Ambulante Betreuung für Menschen mit seelischer Behinderung</li> <li>■ Förderwerkstatt Arbeitstherapie im Rahmen der heiminternen Tagesstruktur</li> </ul>	54 52 52
22	Christophorus Haus Göttingen gGmbH Theodor-Heuss-Str. 45 <b>37075 Göttingen</b> t.heidlindemann@dw-christophorus.de Tel. 0551 / 3854-265 Fax 0551 / 3854-222 c.lutze@dw-christophorus.de Tel. 0551 / 3854-262 Fax 0551 / 3854-222 www.dw-christophorus.de	<ul style="list-style-type: none"> <li>■ Schulergänzende Tagesstätte an der Förderschule Geistige Entwicklung (Kooperationsmodell)</li> <li>■ Tagesförderstätte für Menschen mit geistiger Behinderung</li> <li>■ Wohnen für Menschen mit geistiger Behinderung</li> <li>■ Wohnen für Kinder mit geistiger Behinderung</li> <li>■ Ambulant betreutes Wohnen</li> <li>■ Familienentlastender Dienst</li> <li>■ Heiminterne Tagesstruktur</li> </ul>	160 135 138 8 13 10
23	Diakonisches Werk Christophorus e.V. Theodor-Heuss-Str. 45 <b>37075 Göttingen</b> t.heidlindemann@dw-christophorus.de Tel. 0551 / 3854-265 Fax 0551 / 3854-222 c.lutze@dw-christophorus.de Tel. 0551 / 3854-262 Fax 0551 / 3854-222 www.dw-christophorus.de	<ul style="list-style-type: none"> <li>■ Heilpädagogischer Kindergarten für Kinder mit geistiger Behinderung</li> <li>■ Integrative Kindertagesstätte</li> <li>■ Regelkindergarten</li> </ul>	12 18 50



Lfd. Nr.	Träger	Einrichtungen/ Dienste	Angebote/ Plätze 2016
26	<p>Diakonische Beratungsdienste Goslar gGmbH Obere Schildwache 6 A <b>38640 Goslar</b> Tel. 05321 / 3441-0 Fax 05321 / 3441-44 info@diakonische-beratungsdienste.de www.diakonische-beratungsdienste.de</p>	<ul style="list-style-type: none"> <li>■ Werkhof Integrationsabteilung für Menschen mit seelischer Beeinträchtigung</li> <li>■ Integrationsfachdienst Betreuung von Menschen mit Behinderung im Arbeitsleben</li> <li>■ Ambulant betreutes Wohnen für Menschen mit seelischer Behinderung</li> <li>■ Ambulante Betreuung von Menschen mit seelischer Behinderung in Wohngruppen</li> <li>■ Tagesstätte für Menschen mit seelischer Behinderung</li> <li>■ Begegnungsstätte für Menschen mit seelischer Behinderung</li> <li>■ Ergotherapie</li> </ul>	<p>12</p> <p>60</p> <p>30</p> <p>offener Treff</p> <p>4</p>
27	<p>Brückenwege e.V. Burgstr. 21 <b>31028 Gronau</b> Tel. 05182 / 974345-0 Fax 05182 / 974345-1 info@brueckenwege-gronau.de www.brueckenwege-gronau.de</p>	<ul style="list-style-type: none"> <li>■ Ambulant betreutes Wohnen für Menschen mit psychischer Erkrankung/seelischer Behinderung und/oder geistiger Behinderung</li> </ul>	
28	<p>alsterdorf assistenz ost gGmbH im Verbund der Ev. Stiftung Alsterdorf Steilshooper Str. 54 <b>22305 Hamburg</b> Tel. 040 / 697981-26 Fax 040 / 697981-79 s.burmeister@alsterdorf-assistenz-ost.de www.alsterdorf-assistenz-ost.de</p>	<ul style="list-style-type: none"> <li>■ Bildungs- und Beschäftigungsplätze für Menschen mit geistiger Behinderung in unterstützter Beschäftigung und WfbM</li> <li>■ Wohnplätze für Menschen mit Unterbringungsbeschluss</li> <li>■ Wohnplätze für Menschen mit geistiger Behinderung</li> <li>■ Ambulant betreutes Wohnen für Menschen mit geistiger Behinderung</li> </ul>	<p>26</p> <p>14</p> <p>23</p>

<b>Lfd. Nr.</b>	<b>Träger</b>	<b>Einrichtungen/ Dienste</b>	<b>Angebote/ Plätze 2016</b>
29	Bethel im Norden Birkenhof gGmbH von Bodelschwingsche Stiftungen Bethel Bleekstr. 20 <b>30559 Hannover</b> Tel. 0511 / 5109-221 Fax 0511 / 5109-126 bethel-im-norden@bethel.de www.bethel-im-norden.de	<ul style="list-style-type: none"> <li>■ Wohnen für Menschen mit seelischer Behinderung</li> <li>■ Tagesstätte für Menschen mit seelischer Behinderung</li> </ul>	31  15
30	Bethel im Norden Birkenhof Bildungszentrum gGmbH Bleekstr. 20 <b>30559 Hannover</b> Tel. 0511 / 5109-160 Fax 0511 / 5109-159 bbz-info@bethel.de www.bethel-im-norden.de	<ul style="list-style-type: none"> <li>■ Fachschule für Heilpädagogik</li> </ul>	35
31	Bethel im Norden Birkenhof Jugendhilfe gGmbH Bleekstr. 20 <b>30559 Hannover</b> Tel. 0511 / 5109-143 Fax 0511 / 5109-145 info@bethel-im-norden.de www.bethel-im-norden.de	<ul style="list-style-type: none"> <li>■ Haus Barbara für Kinder und Jugendliche mit geistiger und körperlicher Behinderung und/oder Pflegebedarf</li> <li>■ integrative Wohngruppe für junge Menschen (6-16 Jahre) mit geistiger und körperlicher Behinderung</li> <li>■ Krippe</li> <li>■ therapeutische Wohngruppen (SGB VIII)</li> </ul>	19  9



<b>Lfd. Nr.</b>	<b>Träger</b>	<b>Einrichtungen/ Dienste</b>	<b>Angebote/ Plätze 2016</b>
34	<p>DIAKOVERE Henriettenstiftung Altenhilfe gGmbH Wülfeler Str. 60 <b>30539 Hannover</b> Tel. 0511 / 8603-400 Fax 0511 / 8603-600 sabine.schmidt@diakovere.de www.diakovere.de</p>	<ul style="list-style-type: none"> <li>■ Spezialeinrichtung für Menschen mit schwerer Schädel-Hirn-Verletzung</li> <li>■ Gerontopsychiatrische Pflege</li> <li>■ offenes Beratungszentrum</li> <li>■ Tagespflege für Seniorinnen und Senioren mit Demenz</li> </ul>	<p>55</p> <p>40</p> <p>20</p>
35	<p>Frauenwohnheim der Inneren Mission e.V. Gartenstr. 20 <b>30161 Hannover</b> Tel. 0511 / 34021-0 Fax 0511 / 34021-40 info@frauenwohnheim-hannover.de www.frauenwohnheim-hannover.de</p>	<ul style="list-style-type: none"> <li>■ Wohnen für Frauen mit seelischer Behinderung</li> <li>■ Hilfe für Frauen zur Überwindung besonderer sozialer Schwierigkeiten (§ 67 SGB XII)</li> </ul>	<p>62</p> <p>8</p>
36	<p>Gartenbau und Grünpflege im Johanneshof gGmbH Am Hohmannshof 10 <b>30457 Hannover</b> Tel. 0511 / 461635 h.roth-gartengestaltung@t-online.de</p>	<ul style="list-style-type: none"> <li>■ Begleitende Hilfen im Arbeitsleben</li> </ul>	<p>14</p>



Lfd. Nr.	Träger	Einrichtungen/ Dienste	Angebote/ Plätze 2016
37	GiB Gemeinnützige Gesellschaft für integrative Behindertenarbeit mbH Prinz-Albrecht-Ring 63 <b>30657 Hannover</b> Tel. 0511 / 67659-0 Fax 0511 / 676759-59 verwaltung@gib-hannover.de www.gib-hannover.de	<ul style="list-style-type: none"> <li>■ Heilpädagogische Frühförderung</li> <li>■ Sonderkindergarten/Heilpädagogischer Kindergarten für Kinder mit körperlicher und mehrfacher Behinderung</li> <li>■ Sprachheilkindergarten</li> <li>■ Integrative Kindertagesstätte</li> <li>■ Tagesförderstätte für Menschen mit körperlicher Behinderung, schwerst-mehrfacher Behinderung und Autismus</li> <li>■ Wohnen für Menschen mit körperlicher Behinderung</li> <li>■ Wohnen für Menschen mit Autismus</li> </ul>	36     40 30 200  45 21
38	Therapiezentrum für autistische Kinder gGmbH Prinz-Albrecht-Ring 63 <b>30657 Hannover</b> Tel. 0511 / 676759-0 Fax 0511 / 676759-59 verwaltung@thz-hannover.de www.thz-autismus.de	<ul style="list-style-type: none"> <li>■ Sonderkindergarten für Kinder mit Autismus</li> <li>■ Staatlich anerkannte Tagesbildungsstätte G für Kinder mit Autismus</li> <li>■ 5-Tage-Internat zur Krisenintervention für Kinder mit Autismus, die den Sonderkindergarten oder die Tagesbildungsstätte besuchen</li> <li>■ Wohnen für Kinder und Jugendliche mit Autismus</li> <li>■ Ambulanz für Kinder und Jugendliche mit Autismus</li> </ul>	12  31  5  13  100

<b>Lfd. Nr.</b>	<b>Träger</b>	<b>Einrichtungen/ Dienste</b>	<b>Angebote/ Plätze 2016</b>
39	<p>Lebenshilfe für Menschen mit Behinderung Kreisvereinigung Osterode am Harz e.V. Kastanienplatz 27 <b>37412 Herzberg</b> Tel. 05521 / 8953-0 Fax 05521 / 8953-18 simona.hehl@hel-herzberg.de www.hel-herzberg.de</p>	<ul style="list-style-type: none"> <li>■ Beratungsangebote</li> </ul>	
40	<p>Diakonie Himmelsthür e.V. Stadtweg 100 <b>31139 Hildesheim</b> Tel. 05121 / 604-0 Fax 05121 / 63062 info@dh-hi.de www.diakoniehimmelsthuer.de</p>	<ul style="list-style-type: none"> <li>■ Wohnen für Kinder mit geistiger Behinderung im Vorschulalter</li> <li>■ Wohnen für schulpflichtige Kinder und Jugendliche mit geistiger Behinderung</li> <li>■ Wohnen für Kinder und Jugendliche mit geistiger und körperlicher Behinderung, die dauerbeatmet werden</li> <li>■ Staatlich anerkannte Förderschule mit dem Schwerpunkt geistige Entwicklung</li> <li>■ Wohnen für Menschen mit geistiger Behinderung im Erwerbs- und Seniorenalter</li> <li>■ Tagesförderung für Menschen mit geistiger und mehrfacher Behinderung im Erwachsenenalter</li> <li>■ Tagesstätte für Menschen mit seelischer Behinderung</li> <li>■ Integrierter Medizinischer Dienst</li> <li>■ Wohnen für Menschen mit erworbener Hirnschädigung im Erwachsenenalter</li> <li>■ Tagesförderung für Menschen mit erworbener Hirnschädigung im Erwachsenenalter</li> </ul>	<p>6</p> <p>124</p> <p>6</p> <p>130</p> <p>1625</p> <p>1246</p> <p>24</p> <p>20</p> <p>18</p>

Lfd. Nr.	Träger	Einrichtungen/ Dienste	Angebote/ Plätze 2016
41	Diakonische Wohnheime Himmelsthür gGmbH Bischofskamp 24 <b>31137 Hildesheim</b> Tel. 05121 / 604-425 info@diakonischewohnheime.de www.diakonischewohnheime.de	<ul style="list-style-type: none"> <li>■ Wohnen für Menschen mit geistiger Behinderung</li> <li>■ Heiminterne Tagesstruktur für ältere und vorgealterte Menschen mit geistiger Behinderung</li> <li>■ Ambulante Betreuung von Menschen mit geistiger und seelischer Behinderung</li> </ul>	241  20
42	Gemeinschaftswäscherei Hildesheim gGmbH Am Nordfeld 4 <b>31139 Hildesheim</b> Tel. 05121 / 80919-0 Fax 05121 / 80919-199 liegl@gwh-hildesheim.de www.gwh-hildesheim.de	<ul style="list-style-type: none"> <li>■ Integrationsfirma davon Menschen mit Behinderung</li> </ul>	340 140
43	Lambertinum soziale Dienste Himmelsthür gGmbH Stadtweg 100 <b>31139 Hildesheim</b> Tel. 05121 / 604-449 Fax 05121 / 17922-12 info@lambertinum.net www.lambertinum.net	<ul style="list-style-type: none"> <li>■ Ambulant betreutes Wohnen für Menschen mit geistiger Behinderung</li> <li>■ Ambulanter Pflegedienst</li> </ul>	
44	proWerkstätten Himmelsthür gGmbH Stadtweg 103 A <b>31139 Hildesheim</b> Tel. 05121 / 604-350 Fax 05121 / 604-453 joerg.plehn@prowerkstaetten.de www.prowerkstaetten.de	<ul style="list-style-type: none"> <li>■ Werkstatt für Menschen mit geistiger Behinderung (WfbM)</li> <li>■ Außenarbeitsplätze</li> </ul>	430  55

Lfd. Nr.	Träger	Einrichtungen/ Dienste	Angebote/ Plätze 2016
45	Sprachheilkindergarten der St. Lamberti-Kirchengemeinde gGmbH Hinterer Brühl 14 <b>31134 Hildesheim</b> Tel. 05121 / 133665 Fax 05121 / 6972901 sprachheilkiga.lamberti@gmx.de www.sprachheilkindergarten- hildesheim.de	<ul style="list-style-type: none"> <li>■ Sprachheilkindergarten</li> </ul>	
46	Diakonische Behindertenhilfe gGmbH Moorhauser Landstr. 3 A <b>28865 Lilienthal</b> Tel. 04298 / 927-0 Fax 04298 / 927-349 heide.murken@dbh-lilienthal.de www.dbh-lilienthal.de	<ul style="list-style-type: none"> <li>■ Tagesförderstätte für Menschen mit geistiger Behinderung</li> <li>■ Wohnen für Menschen mit geistiger Behinderung</li> <li>■ Ambulant betreutes Wohnen für Menschen mit geistiger Behinderung und Menschen mit erworbener Hirnschädigung</li> <li>■ Tagesförderstätte für Menschen mit erworbener Behinderung</li> </ul>	250  270  52
47	Herbergsverein – Wohnen und Leben e.V. Beim Benedikt 8 A <b>21335 Lüneburg</b> Tel. 04131 / 2072-0 Fax 04131 / 2072-30 geschaeftsstelle@herbergsverein.de www.herbergsverein.de	<ul style="list-style-type: none"> <li>■ Wohnen für Menschen mit psychischer Erkrankung oder seelischer Behinderung</li> <li>■ Tagesstruktur für Menschen mit psychischer Erkrankung oder seelischer Behinderung</li> <li>■ Betreutes Wohnen</li> </ul>	54  50

Lfd. Nr.	Träger	Einrichtungen/ Dienste	Angebote/ Plätze 2016
48	Psychosoziale Kontaktstelle „Stövchen“ Diakonieverband der ev.-luth. Kirchenkreise Lüneburg, Uelzen und Bleckede Heiligengeiststr. 31 <b>21335 Lüneburg</b> Tel. 04131 / 31990 Fax 04131 / 6844630 diakonieverband.lueneburg@evlka.de	<ul style="list-style-type: none"> <li>■ Kontakt- und Beratungsstelle für Menschen mit seelischer Erkrankung</li> <li>■ drobs, Fachstelle für Sucht und Suchtprävention</li> </ul>	offener Treff
49	Stiftung Kühnausche Gründung Barckhausenstr. 6 <b>21335 Lüneburg</b> Tel. 04131 / 78988-0 Fax 04131 / 78988-11 info@kuehnausche-gruendung.de www.kuehnausche-gruendung.de	<ul style="list-style-type: none"> <li>■ Tagesförderstätte für Menschen mit geistiger Behinderung</li> <li>■ Wohnen für erwachsene Menschen mit geistiger Behinderung</li> </ul>	44  44
50	Diakonisches Werk im Ev.- luth. Kirchenkreis Emsland-Bentheim Haus Landrien Unterm Kreuz 1 <b>49716 Meppen</b> Tel. 05966 / 395 Fax 05966 / 308 haus-landrien@diakonie-emsland.de www.diakonie-emsland.de	<ul style="list-style-type: none"> <li>■ Wohnen für Menschen mit Suchtproblematik</li> <li>■ Ambulant betreutes Wohnen für Menschen mit Suchtproblematik</li> </ul>	21

<b>Lfd. Nr.</b>	<b>Träger</b>	<b>Einrichtungen/ Dienste</b>	<b>Angebote/ Plätze 2016</b>
51	CVJM-Sozialwerk Wesermarsch e.V. Helgoländer Damm 1 <b>26954 Nordenham</b> Tel. 04731 / 9691-0 Fax 04731 / 9691-150 holger.knoop@sozialwerk-wesermarsch.de www.sozialwerk-wesermarsch.de	<ul style="list-style-type: none"> <li>■ Interdisziplinäre Frühförderung</li> <li>■ Werkstatt für Menschen mit Behinderung (WfbM) davon 18 Außenarbeitsplätze</li> <li>■ Wohnen für Menschen mit geistiger Behinderung</li> <li>■ Ambulant betreutes Wohnen für Menschen mit geistiger Behinderung</li> <li>■ Tagesförderstätte für Menschen mit schwerer bzw. mehrfacher Behinderung</li> <li>■ Psychosozialer Dienst</li> <li>■ Kindertagesstätten</li> <li>■ Kinder- und Jugendhilfe</li> </ul>	360  180  24
52	Ev.-ref. Diakonisches Werk Grafschaft Bentheim gGmbH Geisinkstr. 1 <b>48527 Nordhorn</b> Tel. 05921 / 8802-0 Fax 05921 / 8802-111 info@diakonie-grafschaft.de www.diakonie-grafschaft.de	<ul style="list-style-type: none"> <li>■ Wohnen für Menschen mit seelischer Behinderung</li> <li>■ Ambulant betreutes Wohnen für Menschen mit seelischer Behinderung</li> <li>■ Tagesstätte für Menschen mit seelischer Behinderung</li> <li>■ Integrationsfachdienst</li> </ul>	22  18  80
53	Lebenshilfe Northeim e.V. Bergmühlenweg 2 <b>37154 Northeim</b> Tel. 05551 / 91418-0 Fax 05551 / 91418-14 info@lebenshilfe-northeim.de www.lebenshilfe-northeim.de	<ul style="list-style-type: none"> <li>■ Freizeitclub für erwachsene Menschen</li> <li>■ Freizeitclub für erwachsene Menschen mit Behinderung zwischen dem 18.-27. Lebensjahr</li> <li>■ Motorikgruppe für Kinder und Jugendliche mit Behinderung</li> </ul>	25  12  15

Lfd. Nr.	Träger	Einrichtungen/ Dienste	Angebote/ Plätze 2016
54	<p>Lebenshilfe Northeim gGmbH Bergmühlenweg 2 <b>37154 Northeim</b> Tel. 05551 / 91418-0 Fax 05551 / 91418-14 info@lebenshilfe-northeim.de www.lebenshilfe-northeim.de</p>	<ul style="list-style-type: none"> <li>■ Wohnen für Menschen mit geistiger Behinderung</li> <li>■ Heiminterne Tagesstruktur</li> <li>■ Außenwohngruppen</li> <li>■ Schulbegleitende Hilfen</li> <li>■ Familienentlastender Dienst</li> <li>■ Ambulant betreutes Wohnen für Menschen mit psychischer Behinderung</li> </ul>	<p>44</p> <p>11</p> <p>21</p> <p>85</p> <p>50</p>
55	<p>Diakonisches Werk Oldenburg Förderung und Therapie gGmbH Kastanienallee 9-11 <b>26121 Oldenburg</b> Tel. 0441/ 21001-0 Fax 0441/ 21001-99 thomas.feld@diakonie-ol.de mirko.koralewicz@diakonie-ol.de www.dw-ol.de</p>	<ul style="list-style-type: none"> <li>■ Sozialpädiatrisches Zentrum</li> <li>■ Frühförderung</li> <li>■ Heilpädagogischer Kindergarten für Kinder mit körperlicher und motorischer Behinderung</li> <li>■ Hort für Kinder und Jugendliche mit körperlicher und motorischer Behinderung</li> <li>■ Heilpädagogischer Kindergarten für Kinder mit geistiger Behinderung</li> <li>■ Wohnen für Kinder mit geistiger Behinderung</li> <li>■ Wohnen für Schulkinder mit geistiger Behinderung</li> <li>■ Wohnen für erwachsene Menschen mit geistiger Behinderung</li> <li>■ Integrative Kindertagesstätten</li> </ul>	<p>12</p> <p>138</p> <p>18</p> <p>9</p> <p>33</p> <p>22</p> <p>39</p>

<b>Lfd. Nr.</b>	<b>Träger</b>	<b>Einrichtungen/ Dienste</b>	<b>Angebote/ Plätze 2016</b>
56	Diakonisches Werk Oldenburg Jugendhilfe gGmbH Kastanienallee 9-11 <b>26121 Oldenburg</b> Tel. 0441 / 21001-0 Fax 0441 / 21001-99 thomas.feld@diakonie-ol.de mirko.koralewicz@diakonie-ol.de info@jugendhilfe-collstede.de www.dw-ol.de	<ul style="list-style-type: none"> <li>■ Therapeutische Wohngruppe für Kinder und Jugendliche mit Asperger-Autismus und Autismus-Spektrum-Störung</li> <li>■ Carlo-Collodi-Schule Förderschule emotionale und soziale Entwicklung</li> </ul>	16           134
57	Gemeinnützige Werkstätten Oldenburg e.V. Rennplatzstr. 203 <b>26125 Oldenburg</b> Tel. 0441 / 3405-0 Fax 0441 / 3405-137 info@wfbm-oldenburg.de www.wfbm-oldenburg.de	<ul style="list-style-type: none"> <li>■ Werkstatt für Menschen mit Behinderungen (WfbM) einschl. Fördergruppe Außenarbeitsplätze</li> <li>■ Wohnen für Menschen mit geistiger Behinderung</li> <li>■ Ambulant betreutes Wohnen/ Assistenz für Menschen mit geistiger Behinderung</li> <li>■ Berufsbildungsbereich</li> <li>■ Tagesstruktur für Seniorinnen und Senioren</li> </ul>	646           19 116      53 22
58	DGEP – Diakonie Gesellschaft Eingliederungshilfe und Pflege gGmbH Veilchenstr. 22 <b>49088 Osnabrück</b> Tel. 0541 / 6926-0 Fax 0541 / 69263-40 kabo@dgep-os.de www.dgep-os.de	<ul style="list-style-type: none"> <li>■ Kurzzeitpflege für Menschen mit geistiger, körperlicher und/ oder mehrfacher Behinderung</li> <li>■ Langzeitpflege für Menschen mit geistiger, körperlicher und/ oder mehrfacher Behinderung</li> <li>■ Junge Pflege für Menschen mit erworbener Beeinträchtigung</li> </ul>	16           8           17



Lfd. Nr.	Träger	Einrichtungen/ Dienste	Angebote/ Plätze 2016
59	Heilpädagogische Hilfe Osnabrück e.V. Industriestr. 17 <b>49082 Osnabrück</b> Tel. 0541 / 9991-0 Fax 0541 / 9991-484 info@os-hho.de www.os-hho.de	<ul style="list-style-type: none"> <li>■ Betreuungsverein für hörgeschädigte Menschen an den Standorten Osnabrück, Hannover, Emden, Oldenburg</li> </ul>	
60	Heilpädagogische Hilfe Osnabrück gGmbH Industriestr. 17 <b>49082 Osnabrück</b> Tel. 0541 / 9991-0 Fax 0541 / 9991-484 info@os-hho.de www.os-hho.de	<ul style="list-style-type: none"> <li>■ Bildungs- und Freizeitwerk</li> <li>■ Integrationsfachdienst für hörgeschädigte Menschen an den Standorten Osnabrück, Hannover, Emden, Oldenburg</li> <li>■ Allgemeine Sozialberatung für hörgeschädigte Menschen an den Standorten Osnabrück, Hannover, Emden, Oldenburg</li> </ul>	
61	Heilpädagogische Hilfe Osnabrück Kindheit & Jugend gGmbH Industriestr. 17 <b>49082 Osnabrück</b> Tel. 0541 / 9991-0 Fax 0541 / 9991-484 info@os-hho.de www.os-hho.de	<ul style="list-style-type: none"> <li>■ Frühförderung</li> <li>■ Inklusive Kinderkrippe</li> <li>■ Sonderkindergärten</li> <li>■ Sprachheilkindergärten</li> <li>■ Integrative Kindergärten</li> <li>■ Regelkindergärten</li> <li>■ Tagesbildungsstätte</li> </ul>	20 146 89 120 35 105

Lfd. Nr.	Träger	Einrichtungen/ Dienste	Angebote/ Plätze 2016
62	Heilpädagogische Hilfe Osnabrück Wohnen gGmbH Industriestr. 17 <b>49082 Osnabrück</b> Tel. 0541 / 9991-0 Fax 0541 / 9991-484 info@os-hho.de www.os-hho.de	<ul style="list-style-type: none"> <li>■ Wohnhäuser</li> <li>■ Wohngruppen</li> <li>■ Wohngruppen für Menschen mit körperlicher Behinderung</li> <li>■ Wohngruppen für Kinder und Jugendliche</li> <li>■ Wohneinrichtungen für Menschen mit Hörschädigung</li> </ul> Ambulante Angebote: <ul style="list-style-type: none"> <li>■ Ambulante Assistenz</li> <li>■ Ambulante psychiatrische Pflege</li> <li>■ Ambulant betreutes Wohnen für Menschen mit geistiger Behinderung</li> <li>■ Ambulant betreutes Wohnen für Menschen mit seelischer Behinderung</li> </ul>	580 59 6 15
63	Osnabrücker Werkstätten gGmbH Industriestr. 17 <b>49082 Osnabrück</b> Tel. 0541 / 9991-0 Fax 0541 / 9991-484 info@os-hho.de www.os-hho.de	<ul style="list-style-type: none"> <li>■ Werkstatt für Menschen mit geistiger Behinderung (WfbM)</li> <li>■ Werkstatt für Menschen mit Hörschädigung</li> <li>■ OSNA-Techniken Werkstatt für Menschen mit psychischer Behinderung</li> <li>■ Außenarbeitsplätze</li> <li>■ Außenarbeitsgruppen</li> </ul>	1430 455 60 120 Arbeitsplätze

Lfd. Nr.	Träger	Einrichtungen/ Dienste	Angebote/ Plätze 2016
64	Diakonisches Werk des ev.-luth. Kirchenkreises Osterholz-Scharmbeck Kirchenstr. 5 <b>27711 Osterholz-Scharmbeck</b> Tel. 04791 / 80680 Fax 04971 / 80699 dw.osterholz.scharmbeck@evlka.de	<ul style="list-style-type: none"> <li>■ Kontaktstelle für Menschen mit seelischer Behinderung</li> <li>■ Tagesstätte für Menschen mit seelischer Behinderung</li> </ul>	Offener Treff  15
65	Harz-Weser-Werkstätten gGmbH Rotemühlenweg 21 <b>37520 Osterode</b> Tel. 05522 / 961-6 Fax 05522 / 961-411 geschaeftsfuehrung@h-w-w.de www.h-w-w.de	<ul style="list-style-type: none"> <li>■ Werkstatt für Menschen mit Behinderung (WfbM) einschl. Fördergruppe Außenarbeitsplätze</li> <li>■ Wohnen für Menschen mit geistiger, körperlicher und seelischer Behinderung</li> <li>■ Hausgemeinschaft</li> <li>■ Begegnungsstätte Cafe Klatsch</li> <li>■ Ambulant unterstütztes Wohnen für Menschen mit geistiger, körperlicher und seelischer Behinderung</li> <li>■ Tagesstätte für Menschen mit seelischer Behinderung</li> </ul>	1272  50 358  10 offen  30

<b>Lfd. Nr.</b>	<b>Träger</b>	<b>Einrichtungen/ Dienste</b>	<b>Angebote/ Plätze 2016</b>
66	<p>Heilpädagogische Einrichtungen der Lebenshilfe gGmbH Rotemühlenweg 21 <b>37520 Osterode</b> Tel. 05521 / 8953-0 Fax 05521 / 8953-18 simona.hehl@hel-herzberg.de www.hel-herzberg.de</p>	<ul style="list-style-type: none"> <li>■ Frühförderung</li> <li>■ Sprachheilkindergarten</li> <li>■ Integrativer Kindergarten</li> <li>■ Heilpädagogischer Kindergarten</li> <li>■ Staatlich anerkannte Tagesbildungsstätte</li> <li>■ Familientlastender Dienst</li> <li>■ Hort</li> <li>■ Tagesgruppe für Kinder und Jugendliche</li> <li>■ Schulbegleitung</li> <li>■ Praxis für Sprachtherapie</li> <li>■ Praxis für Physiotherapie</li> </ul>	<p>24 75 40 50 16 14</p>
67	<p>Diakonische Stiftung Bethanien (Lötzen) Lötzener Str. 14 <b>49610 Quakenbrück</b> Tel. 05431 / 9434-00 Fax 05431 / 9434-410 info@tagesstaette-bethanien.de www.tagesstaette-bethanien.de</p>	<ul style="list-style-type: none"> <li>■ Tagesstätte für Menschen mit seelischer Behinderung</li> <li>■ Ambulant betreutes Wohnen für Menschen mit seelischer Behinderung</li> <li>■ Mietshaus mit neun Wohnungen</li> <li>■ Außenarbeitsplätze im Cafe Vielfalt</li> </ul>	<p>20</p>
68	<p>Diakonisches Werk Kirchenkreis Rotenburg Mühlenstr. 10 <b>27356 Rotenburg</b> Tel. 04261 / 2554 Fax 04261 / 3786 dwrow@aol.com www.dw.kirche-rotenburg.de</p>	<ul style="list-style-type: none"> <li>■ Frühstückstreff für Menschen mit seelischer Behinderung</li> <li>■ Kontaktstelle für Menschen mit seelischer Behinderung</li> </ul>	<p>offener Treff offener Treff</p>

Lfd. Nr.	Träger	Einrichtungen/ Dienste	Angebote/ Plätze 2016
69	<p>Rotenburger Werke der Inneren Mission e.V. Lindenstr. 14 <b>27356 Rotenburg</b> Tel. 04261 / 920-0 Fax 04261 / 920-300 info@rotenburgerwerke.de www.rotenburgerwerke.de</p>	<ul style="list-style-type: none"> <li>■ Werkstatt für Menschen mit Behinderung (WfbM) davon Außenarbeitsplätze</li> <li>■ Tagesförderstätte für Menschen mit geistiger Behinderung</li> <li>■ Wohnen für Menschen mit geistiger Behinderung</li> <li>■ Ambulant betreutes Wohnen für Menschen mit geistiger Behinderung</li> <li>■ Fachpflegeeinrichtung für Menschen mit geistiger Behinderung</li> <li>■ Ferienheim für Menschen mit schwerer Behinderung</li> <li>■ Wohnen für Jugendliche mit geistiger Behinderung</li> <li>■ Förderschule G</li> <li>■ Berufsbildende Schule für Heilerziehungspflege</li> <li>■ Berufsbildende Schule für Pflegeassistenz</li> <li>■ Psychosozialer Dienst (einrichtungsintern)</li> </ul>	<p>346</p> <p>10</p> <p>474</p> <p>1042</p> <p>40</p> <p>17</p> <p>78</p> <p>156</p> <p>186</p> <p>40</p> <p>9</p>
70	<p>Christliches Jugenddorfwerk Deutschland e.V. – CJD Salzgitter Hallendorfer Werkstätten Kanalstr. 55 <b>38229 Salzgitter</b> Tel. 05341 / 4019-0 Fax 05341 / 4019-99 cjd.wfb.salzgitter@cjd.de www.cjd-salzgitter.de</p>	<ul style="list-style-type: none"> <li>■ Werkstatt für Menschen mit Behinderung (WfbM) einschl. Fördergruppe Außenarbeitsplätze</li> <li>■ Wohnen für Menschen mit geistiger Behinderung</li> <li>■ Tagesstätte für Seniorinnen und Senioren</li> <li>■ Ambulant betreutes Wohnen</li> </ul>	<p>300</p> <p>20</p> <p>74</p> <p>13</p>



Lfd. Nr.	Träger	Einrichtungen/ Dienste	Angebote/ Plätze 2016
74	<p>Lebenshilfe Springe e.V. Auf dem Bruche 4 <b>31832 Springe</b> Tel. 05041 / 5155 Fax 05041 / 6400501 info@lebenshilfe-springe.de www.lebenshilfe-springe.de</p>	<ul style="list-style-type: none"> <li>■ Tagesförderstätte für Menschen mit geistiger Behinderung</li> <li>■ Ambulant betreutes Wohnen</li> <li>■ Familienentlastender Dienst</li> <li>■ Freizeitgruppen</li> <li>■ Ferienbetreuung (eine Woche über Ostern, drei Wochen im Sommer; eine Woche im Herbst)</li> <li>■ Samstagsbetreuungsgruppe – niedrigschwelliges Betreuungsangebot für Menschen mit geistiger Behinderung</li> <li>■ Schulauffanggruppe (2 x pro Woche)</li> </ul>	<p>32</p> <p>30 offen</p> <p>4 x im Monat</p> <p>offen</p>









Lfd. Nr.	Träger	Einrichtungen/ Dienste	Angebote/ Plätze 2016
78	Lukas-Werk Gesundheitsdienste GmbH Kanzleistr. 2 <b>38300 Wolfenbüttel</b> Tel. 05331 / 8852-0 Fax 05331 / 8852-29 info@lukas-werk.de www.lukas-werk.de	<ul style="list-style-type: none"> <li>■ Fachambulanzen für Suchtgefährdete und Suchtkranke</li> <li>■ Tageskliniken für Suchtgefährdete und Suchtkranke</li> <li>■ Rehabilitations-Fachklinik für Suchtgefährdete und Suchtkranke</li> <li>■ allgemeinmedizinische, neurologische und fachpsychiatrische Betreuung für Menschen mit geistiger und mehrfacher Behinderung</li> <li>■ Integrierter medizinischer Dienst</li> </ul>	7  2
79	Ev.-luth. Stephanus II Sprachheilkindergarten Bonhoefferstr. 30 <b>38444 Wolfsburg</b> Tel. 05361 / 71898 Fax 05361 / 7759941 katja.marek@evlka.de www.stephanus-kita2.de	<ul style="list-style-type: none"> <li>■ Sprachheilkindergarten</li> <li>■ Krippe</li> </ul>	24 15



## 4. Angebote

### 4.1 Angebote für Kinder und Jugendliche

Angebote	Sitz des Träger/ Verwaltung	Träger
<b>Ambulanzen für Kinder und Jugendliche mit Autismus-Spektrum-Störung</b>	Bersenbrück	Heilpädagogische Hilfe Bersenbrück gGmbH
	Celle	Stiftung Linerhaus
	Hannover	Therapiezentrum für autistische Kinder gGmbH
	Osterode	Heilpädagogische Einrichtungen der Lebenshilfe gGmbH
<b>Ergotherapeutisches Reiten</b>	Friedland	Therapeutischer Reitverein St. Martin e.V.
<b>Freizeitgruppen</b>	Burgdorf	Lebenshilfe für geistig Behinderte e.V.
	Osterode	Heilpädagogische Einrichtungen der Lebenshilfe gGmbH
	Northeim	Lebenshilfe Northeim e.V.
<b>Förderschulen</b>		
Schwerpunkt: emotionale und soziale Entwicklung	Burgwedel Celle Walsrode	Pestalozzi-Stiftung
	Oldenburg	Diakonisches Werk Oldenburg Jugendhilfe gGmbH
Schwerpunkt: körperliche und motorische Entwicklung	Hannover	DIAKOVERE Annastift Leben und Lernen gGmbH
Schwerpunkt: geistige Entwicklung	Burgwedel Walsrode	Pestalozzi-Stiftung
	Hildesheim	Diakonie Himmelsthür e.V.
	Rotenburg	Rotenburger Werke der Inneren Mission e.V.

<b>Angebote</b>	<b>Sitz des Träger/ Verwaltung</b>	<b>Träger</b>
<b>Frühförderung</b>	Bersenbrück	Heilpädagogische Hilfe Bersenbrück gGmbH
	Bremerhaven	Lebenshilfe für Menschen mit geistiger Behinderung – Ortsvereinigung Bremerhaven e.V.
	Celle	Stiftung Linerhaus
	Hannover	GiB-Gemeinnützige Gesellschaft für integrative Behindertenarbeit mbH
	Oldenburg	Diakonisches Werk Oldenburg – Förderung und Therapie gGmbH
	Osnabrück	Heilpädagogische Hilfe Osnabrück Kindheit & Jugend gGmbH
	Osterode	Heilpädagogische Einrichtungen der Lebenshilfe gGmbH
	Stade	Lebenshilfe für geistig und mehrfach Behinderte OV Stade und Umgebung e.V.
<b>Interdisziplinäre Frühförderung</b>	Nordenham	CVJM-Sozialwerk Wesermarsch e.V.
<b>Heilpädagogisches Reiten</b>	Friedland	Therapeutischer Reitverein St. Martin e.V.
<b>Hippotherapie</b>	Friedland	Therapeutischer Reitverein St. Martin e.V.
<b>Hort</b>	Oldenburg	Diakonisches Werk Oldenburg Förderung und Therapie gGmbH (für Kinder und Jugendliche mit körperlicher und motorischer Behinderung)
	Osterode	Heilpädagogische Einrichtungen der Lebenshilfe gGmbH
<b>Inklusive Grundschule</b>	Hannover	DIAKOVERE Annastift Leben und Lernen gGmbH

Angebote	Sitz des Träger/ Verwaltung	Träger
<b>Integrative Kindertagesstätten</b>	Bersenbrück	Heilpädagogische Hilfe Bersenbrück gGmbH
	Bremerhaven	Lebenshilfe für Menschen mit geistiger Behinderung – Ortsvereinigung Bremerhaven e.V.
	Burgdorf	Lebenshilfe für geistig Behinderte e.V.
	Burgwedel	Pestalozzi-Stiftung
	Göttingen	Diakonisches Werk Christophorus e.V.
	Hannover	GiB-Gemeinnützige Gesellschaft für integrative Behindertenarbeit mbH
	Oldenburg	Diakonisches Werk Oldenburg Förderung und Therapie gGmbH
	Osnabrück	Heilpädagogische Hilfe Osnabrück Kindheit & Jugend gGmbH
	Osterode	Heilpädagogische Einrichtungen der Lebenshilfe gGmbH
	Stade	Lebenshilfe für geistig und mehrfach Behinderte OV Stade und Umgebung e.V.
<b>Krippen</b>	Burgdorf	Lebenshilfe für geistig Behinderte e.V.
	Hannover	Bethel im Norden – Birkenhof Jugendhilfe gGmbH
	Osnabrück	Heilpädagogische Hilfe Osnabrück Kindheit & Jugend gGmbH
	Wolfsburg	Ev.-luth. Stephanus-II-Kita Kirchenkreis Wolfsburg
<b>5-Tage-Internat zur Krisenintervention für Kinder mit Autismus- Spektrum-Störung, die den Sonderkindergarten oder die Tagesbildungsstätte besuchen</b>	Hannover	Therapiezentrum für autistische Kinder gGmbH

<b>Angebote</b>	<b>Sitz des Träger/ Verwaltung</b>	<b>Träger</b>
<b>Kurzzeitpflege</b>	Hannover	DIAKOVERE Annastift Leben und Lernen gGmbH
<b>Lerntherapie</b>	Stade	Lebenshilfe für geistig und mehrfach Be- hinderte OV Stade und Umgebung e.V.
<b>Praxis für Physiotherapie</b>	Osterode	Heilpädagogische Einrichtungen der Lebenshilfe gGmbH
<b>Praxis für Sprachtherapie</b>	Bersenbrück	Heilpädagogische Hilfe Bersenbrück gGmbH
	Osterode	Heilpädagogische Einrichtungen der Lebenshilfe gGmbH
<b>Schulbegleitungen</b>	Celle	Stiftung Linerhaus
	Hannover	DIAKOVERE Annastift Leben und Lernen gGmbH
	Northeim	Lebenshilfe Northeim gGmbH
	Osterode	Heilpädagogische Einrichtungen der Lebenshilfe gGmbH
	Sicke- Neuerkerode	Neuerkeröder Wohnen und Betreuen GmbH
	Stade	Lebenshilfe für geistig und mehrfach Behinderte OV Stade und Umgebung e.V.
<b>Schulergänzende Tages- stätte an der Förderschule Geistige Entwicklung</b>	Göttingen	ChristophorusHaus Göttingen GmbH
<b>Sonderkindergarten für Kinder mit Autismus- Spektrum-Störung</b>	Hannover	Therapiezentrum für autistische Kinder gGmbH

Angebote	Sitz des Träger/ Verwaltung	Träger
<b>Sonderkindergärten/ Heilpädagogische Kinder- gärten für Kinder mit geistiger Behinderung</b>	Bersenbrück	Heilpädagogische Hilfe Bersenbrück gGmbH
	Burgdorf	Lebenshilfe für geistig Behinderte e.V.
	Göttingen	Diakonisches Werk Christophorus e.V.
	Oldenburg	Diakonisches Werk Oldenburg – Förderung und Therapie gGmbH
	Osnabrück	Heilpädagogische Hilfe Osnabrück Kindheit & Jugend gGmbH
	Osterode	Heilpädagogische Einrichtungen der Lebenshilfe gGmbH
<b>Sonderkindergärten/ Heilpädagogische Kinder- gärten für Kinder mit körperlicher Behinderung</b>	Hannover	GiB-Gemeinnützige Gesellschaft für integrative Behindertenarbeit mbH
	Oldenburg	Diakonisches Werk Oldenburg – Förderung und Therapie gGmbH
<b>Sozialpädiatrisches Zentrum</b>	Oldenburg	Diakonisches Werk Oldenburg Förderung und Therapie gGmbH
<b>Sozialberatung für Kinder mit Hörschädigung</b>	Osnabrück	Heilpädagogische Hilfe Osnabrück gGmbH
	Hannover	
	Emden	
	Oldenburg	

<b>Angebote</b>	<b>Sitz des Träger/ Verwaltung</b>	<b>Träger</b>
<b>Sprachheilkindergärten</b>	Bersenbrück	Heilpädagogische Hilfe Bersenbrück gGmbH
	Hannover	GiB-Gemeinnützige Gesellschaft für integrative Behindertenarbeit mbH
	Hildesheim	Sprachheilkindergarten der St. Lamberti-Kirchengemeinde gGmbH
	Osnabrück	Heilpädagogische Hilfe Osnabrück Kindheit & Jugend gGmbH
	Osterode	Heilpädagogische Einrichtungen der Lebenshilfe gGmbH
	Wolfsburg	Ev.-luth. Stephanus-II-Kita Kirchenkreis Wolfsburg
<b>Staatl. anerkannte Tagesbildungsstätte</b>	Bersenbrück	Heilpädagogische Hilfe Bersenbrück gGmbH
	Celle	Lobetalarbeit e.V.
	Hannover	Therapiezentrum für autistische Kinder gGmbH
	Osnabrück	Heilpädagogische Hilfe Osnabrück Kindheit & Jugend gGmbH
	Osterode	Heilpädagogische Einrichtungen der Lebenshilfe gGmbH
	Stade	Lebenshilfe für geistig und mehrfach Behinderte OV Stade und Umgebung e.V.
<b>Tagesgruppen</b>	Osterode	Heilpädagogische Einrichtungen der Lebenshilfe gGmbH
	Stade	Lebenshilfe für geistig und mehrfach Behinderte OV Stade und Umgebung e.V.
<b>Therapiepraxis für Ergo-Logo-Physiotherapie</b>	Stade	Lebenshilfe für geistig und mehrfach Behinderte OV Stade und Umgebung e.V.



<b>Angebote</b>	<b>Sitz des Träger/ Verwaltung</b>	<b>Träger</b>
<b>Wohnen für Kinder und Jugendliche mit Autismus-Spektrum-Störung</b>	Hannover	Therapiezentrum für autistische Kinder gGmbH
	Oldenburg	Diakonisches Werk Oldenburg Jugendhilfe gGmbH
<b>Wohnen für Kinder und Jugendliche mit körperlicher und geistiger Behinderung</b>	Bersenbrück	Heilpädagogische Hilfe Bersenbrück gGmbH
	Göttingen	Christophorus Haus Göttingen gGmbH
	Hannover	DIAKOVERE Annastift Leben und Lernen gGmbH
	Hannover	Bethel im Norden – Birkenhof Jugendhilfe gGmbH
	Hildesheim	Diakonie Himmelsthür e.V.
	Oldenburg	Diakonisches Werk Oldenburg – Förderung u. Therapie gGmbH
	Osnabrück	Heilpädagogische Hilfe Osnabrück Wohnen gGmbH
	Rotenburg	Rotenburger Werke der Inneren Mission e.V.
<b>Wohnen für Kinder und Jugendliche mit geistiger und körperlicher Behinderung, die dauerbeatmet werden</b>	Hildesheim	Diakonie Himmelsthür e.V.
<b>Wohnen für Jugendliche mit seelischer Behinderung</b>	Göttingen	Therapeutische Jugendhilfe Göttingen – Wohngruppen Christophorus gGmbH

## 4.2 Angebote für Erwachsene

### 4.2.1 Arbeit und Beschäftigung

Angebote	Sitz des Träger/ Verwaltung	Träger
<b>Arbeit und Ausbildung</b>	Goslar	Diakonische Beratungsdienste Goslar gGmbH
	Hannover	Gartenbau und Grünpflege im Johanneshof gGmbH
	Hildesheim	Gemeinschaftswäscherei Hildesheim gGmbH
	Stade	Lebenshilfe für geistig und mehrfach Behinderte OV Stade und Umgebung e.V.
	Walsrode	GRZ Krelingen e.V.
	Winsen	Herbergverein Winsen/Luhe und Umgebung e.V.
<b>Berufsbildungswerke, Berufsförderungswerke</b>	Goslar	Berufsförderungswerk Goslar
	Hannover	DIAKOVERE Annastift Leben und Lernen gGmbH
<b>Berufliche Rehabilitation</b>	Bersenbrück	Reha Aktiv Bersenbrück GmbH
	Dannenberg	Diakonische Einrichtungen Wendland gGmbH REHA-Dannenberg
	Goslar	Berufsförderungswerk Goslar
<b>Integrationsfachdienst Vermittlung</b>	Celle	Diakonie Südheide gGmbH
	Goslar	Diakonische Beratungsdienste Goslar gGmbH
	Nordhorn	Ev.-ref. Diakonisches Werk Grafschaft Bentheim gGmbH
	Osnabrück Hannover Emden Oldenburg	Heilpädagogische Hilfe Osnabrück gGmbH (für Menschen mit Hörschädigung)

Angebote	Sitz des Träger/ Verwaltung	Träger
<b>Tagesstätten, Tagesstrukturen für Menschen mit seelischer Behinderung</b>	Barsinghausen	Petrushof Barsinghausen ev. –luth. gemeinnützige Betreuungsgesellschaft mbH
	Bremerhaven	Diakonie Arche Bremerhaven gGmbH
	Celle	Diakonie Südheide gGmbH
	Freistatt	Bethel im Norden Fachzentrum Eingliederungshilfe
	Gifhorn	Diakonische Altenhilfe Kästorf GmbH
	Goslar	Diakonische Beratungsdienste Goslar gGmbH
	Hannover	Bethel im Norden Birkenhof gGmbH
	Hildesheim	Diakonie Himmelsthür e.V.
	Lüneburg	Herbergsverein – Wohnen und Leben e.V.
	Nordhorn	Ev.-ref. Diakonische Werk Grafschaft Bentheim gGmbH
	Osterholz- Scharmbeck	Diakonisches Werk des ev.-luth. Kirchenkreises Osterholz-Scharmbeck
	Osterode	Harz-Weser-Werkstätten gGmbH
	Quakenbrück	Diakonische Stiftung Bethanien (Lötzen)
	Walsrode	GRZ Krelingen e.V.
<b>Tagesstätten, Tagesförderstätten, Tagesstrukturen</b>	Bremerhaven	Lebenshilfe für Menschen mit geistiger Behinderung – Ortsvereinigung Bremerhaven e.V. (für Menschen mit geistiger Behinderung)
	Bunde	Verein für Körperbehinderte und ihre Freunde im Landkreis Leer e.V. (für Menschen mit körperlicher Behinderung)
	Celle	Lobetalarbeit e.V.

<b>Angebote</b>	<b>Sitz des Träger/ Verwaltung</b>	<b>Träger</b>
	Freistatt	Bethel im Norden Fachzentrum Eingliederungshilfe (für chronisch mehrfach Suchtgeschädigte)
	Göttingen	Christophorus Haus Göttingen gGmbH (für Menschen mit geistiger Behinderung)
	Hannover	DIAKOVERE Annastift Leben und Lernen gGmbH (für Menschen mit wesentlicher Behinderung)
	Hannover	GiB – Gemeinnützige Gesellschaft für integrative Behindertenarbeit mbH (für Menschen mit körperlicher Behinderung, schwerst-mehrfacher Behinderung, Autismus)
	Hildesheim	Diakonie Himmelsthür e.V. (für Menschen mit geistiger und mehrfacher Behinderung sowie erworbener Hirnschädigung)
	Lilienthal	Diakonische Behindertenhilfe gGmbH (für Menschen mit geistiger Behinde- rung und mit erworbener Behinderung)
	Lüneburg	Stiftung Kühnauische Gründung (für Menschen mit geistiger Behinderung)
	Nordenham	CVJM-Sozialwerk Wesermarsch e.V. (für Menschen mit einer schweren bzw. mehrfachen Behinderung)
	Northeim	Lebenshilfe Northeim gGmbH
	Rotenburg	Rotenburger Werke der Inneren Mission e.V. (für Menschen mit geistiger Behinderung)
	Sicke- Neuerkerode	Neuerkeröder Wohnen und Betreuen GmbH (für Menschen mit geistiger Behinderung)

Angebote	Sitz des Träger/ Verwaltung	Träger
	Springe	Lebenshilfe Springe e.V. (für Menschen mit geistiger Behinderung)
	Winsen	Herbergsverein Winsen/Luhe und Umgebung e.V.(für chronisch mehrfach beeinträchtigte Alkoholranke)
<b>Tagesstrukturen für Menschen mit Autismus</b>	Bersenbrück	Heilpädagogische Hilfe Bersenbrück gGmbH
<b>Tagesstätten, Tagesstrukturen für Seniorinnen und Senioren</b>	Bersenbrück	Heilpädagogische Hilfe Bersenbrück gGmbH
	Hannover	DIAKOVERE Henriettenstiftung Altenhilfe gGmbH
	Hildesheim	Diakonische Wohnheime Himmelsthür gGmbH
	Oldenburg	Gemeinnützige Werkstätten Oldenburg e.V.
	Salzgitter	Christliches Jugenddorfwerk Deutschland e.V. – CJD Salzgitter Hallendorfer Werkstätten
	Sicke-Neuerkerode	Neuerkeröder Wohnen und Betreuen GmbH
<b>Werkstätten für Menschen mit Behinderung (WfbM)</b>	Bersenbrück	Bersenbrücker Gemeinnützige Werkstätten GmbH
	Bremerhaven	Lebenshilfe für Menschen mit geistiger Behinderung – Ortsvereinigung Bremerhaven e.V.
	Burgwedel	Pestalozzi-Stiftung
	Celle	Lobetalarbeit e.V.
	Freistatt	Bethel im Norden Fachzentrum Eingliederungshilfe
	Hamburg	alsterdorf assistenz ost gGmbH
	Hildesheim	proWerkstätten Himmelsthür gGmbH
	Nordenham	CVJM-Sozialwerk Wesermarsch e.V.

<b>Angebote</b>	<b>Sitz des Träger/ Verwaltung</b>	<b>Träger</b>
	Oldenburg	Gemeinnützige Werkstätten Oldenburg e.V.
	Osnabrück	Osnabrücker Werkstätten gGmbH
	Osterode	Harz-Weser-Werkstätten gGmbH Außenarbeitsplätze
	Rotenburg	Rotenburger Werke der Inneren Mission e.V.
	Salzgitter	Christliches Jugenddorfwerk Deutschland e.V. – CJD Salzgitter – Hallendorfer Werkstätten
	Sicke- Neuerkerode	Mehrwerk gGmbH



## 4.2.2 Wohnen

Angebote	Sitz des Träger/ Verwaltung	Träger
<b>Ambulant betreutes Wohnen für chronisch mehrfach suchtgeschädigte Menschen</b>	Meppen	Diakonisches Werk im Ev.-luth. Kirchenkreis Emsland-Bentheim
<b>Ambulant betreutes Wohnen für Menschen mit Behinderung im Alter</b>	Emlichheim	Ev. Krankenhausverein e.V.
<b>Ambulant betreutes Wohnen für Menschen mit geistiger Behinderung</b>	Bersenbrück	Heilpädagogische Hilfe Bersenbrück gGmbH
	Bremerhaven	Albert-Schweitzer-Wohnstätten e.V.
	Burgwedel	Johanneshof Wettbergen gGmbH
	Burgwedel	Pestalozzi-Stiftung
	Celle	Lobetalarbeit e.V.
	Duderstadt	Lebenshilfe für Behinderte, Vereinigung Eichsfeld e.V.
	Göttingen	Christophorus Haus Göttingen gGmbH
	Gronau	Brückenwege e.V.
	Hamburg	alsterdorf assistenz ost gGmbH
	Hannover	DIAKOVERE Annastift Leben und Lernen gGmbH
	Hildesheim	Diakonische Wohnheime Himmelsthür gGmbH
	Hildesheim	Lambertinum soziale Dienste Himmelsthür gGmbH
	Lilienthal	Diakonische Behindertenhilfe gGmbH
	Nordenham	CVJM-Sozialwerk Wesermarsch e.V.
	Oldenburg	Gemeinnützige Werkstätten Oldenburg e.V.
	Osnabrück	Heilpädagogische Hilfe Osnabrück Wohnen gGmbH
Osterode	Harz-Weser-Werkstätten gGmbH	

<b>Angebote</b>	<b>Sitz des Träger/ Verwaltung</b>	<b>Träger</b>
	Rotenburg	Rotenburger Werke der Inneren Mission e.V.
	Salzgitter	Christliches Jugenddorfwerk Deutschland e.V. – CJD Salzgitter Hallendorfer Werkstätten
	Sickte-Neuerkerode	Neuerkeröder Wohnen und Betreuen GmbH
	Springe	Lebenshilfe Springe e.V.
	Stade	Lebenshilfe für geistig und mehrfach Behinderte OV Stade und Umgebung e.V.
<b>Ambulant betreutes Wohnen für Menschen mit körperlicher Behinderung</b>	Burgwedel	Pestalozzi-Stiftung
	Duderstadt	Lebenshilfe für Behinderte, Vereinigung Eichsfeld e.V.
	Hannover	Diakoniestationen Hannover gGmbH
	Hannover	DIAKOVERE Annastift Leben und Lernen gGmbH
	Osterode	Harz-Weser-Werkstätten gGmbH
	Stade	Lebenshilfe für geistig und mehrfach Behinderte OV Stade und Umgebung e.V.
<b>Ambulant betreutes Wohnen für Menschen mit seelischer Behinderung</b>	Barsinghausen	Petrushof Barsinghausen ev.-luth. gemeinnützige Betreuungsgesellschaft mbH
	Bersenbrück	Heilpädagogische Hilfe Bersenbrück gGmbH
	Bremerhaven	Diakonie Arche Bremerhaven gGmbH
	Burgwedel	Pestalozzi-Stiftung
	Celle	Diakonie Südheide gGmbH
	Duderstadt	Lebenshilfe für Behinderte, Vereinigung Eichsfeld e.V.



Angebote	Sitz des Träger/ Verwaltung	Träger
	Freistatt	Bethel im Norden Fachzentrum Eingliederungshilfe
	Gifhorn	Diakonische Altenhilfe Kästorf GmbH
	Göttingen	Therapeutische Jugendhilfe Göttingen – Wohngruppen Christophorus gGmbH
	Goslar	Diakonische Beratungsdienste Goslar gGmbH
	Gronau	Brückenwege e.V.
	Hildesheim	Diakonische Wohnheime Himmelsthür gGmbH
	Lüneburg	Herbergsverein – Wohnen und Leben e.V.
	Nordhorn	Ev.-ref. Diakonisches Werk Grafschaft Bentheim gGmbH
	Northeim	Lebenshilfe Northeim gGmbH
	Quakenbrück	Diakonische Stiftung Bethanien (Lötzen)
	Osnabrück	Heilpädagogische Hilfe Osnabrück Wohnen gGmbH
	Osterode	Harz-Weser-Werkstätten gGmbH
	Stade	Lebenshilfe für geistig und mehrfach Behinderte OV Stade und Umgebung e.V.
	Walsrode	GRZ Krelingen e.V.
<b>Hilfe für Frauen zur Überwindung besonderer sozialer Schwierigkeiten</b>	Hannover	Frauenwohnheim der Inneren Mission e.V.
<b>Kurzzeitpflege, Verhinde- rungspflege für Menschen mit geistiger Behinderung</b>	Bremerhaven	Albert-Schweitzer-Wohnstätten e.V.
	Osnabrück	DGEP – Diakonie Gesellschaft Einglie- derungshilfe und Pflege gGmbH

<b>Angebote</b>	<b>Sitz des Träger/ Verwaltung</b>	<b>Träger</b>
<b>Pflegeeinrichtung für Menschen mit Behinderung</b>	Osnabrück	DGEP – Diakonie Gesellschaft Eingliederungshilfe und Pflege gGmbH (für Menschen mit geistiger, körperlicher und/oder mehrfacher Behinderung)
	Rotenburg	Rotenburger Werke der Inneren Mission e.V. (für Menschen mit geistiger Behinderung)
<b>Pflegeheime für Menschen mit seelischer Behinderung</b>	Emlichheim	Ev. Krankenhausverein e.V.
	Gifhorn	Diakonische Altenhilfe Kästorf GmbH
<b>Sozialtherapie für Menschen mit seelischer Erkrankung und Suchthintergrund</b>	Walsrode	GRZ Krelingen e.V.
<b>Wohnen für chronisch mehrfach suchtgeschädigte Menschen</b>	Freistatt	Bethel im Norden Fachzentrum Eingliederungshilfe
	Meppen	Diakonisches Werk im Ev.-luth. Kirchenkreis Emsland-Bentheim
	Winsen	Herbergsverein Winsen/Luhe und Umgebung e.V.
<b>Wohnen für Menschen mit Autismus</b>	Bersenbrück	Heilpädagogische Hilfe Bersenbrück gGmbH
	Hannover	GiB-Gemeinnützige Gesellschaft für integrative Behindertenarbeit mbH
<b>Wohnen für Menschen mit geistiger Behinderung</b>	Bersenbrück	Heilpädagogische Hilfe Bersenbrück gGmbH
	Bremerhaven	Albert-Schweitzer-Wohnstätten e.V.
	Bunde	Verein für Körperbehinderte und ihre Freunde im Landkreis Leer e.V.
	Burgwedel	Pestalozzi-Stiftung
	Celle	Lobetalarbeit e.V.
	Göttingen	Christophorushaus Göttingen gGmbH
	Hamburg	alsterdorf assistenz ost gGmbH
	Hildesheim	Diakonie Himmelsthür e.V.

Angebote	Sitz des Träger/ Verwaltung	Träger
	Hildesheim	Diakonische Wohnheime Himmelsthür gGmbH
	Lilienthal	Diakonische Behindertenhilfe gGmbH
	Lüneburg	Stiftung Kühnausche Gründung
	Nordenham	CVJM-Sozialwerk Wesermarsch e.V.
	Northeim	Lebenshilfe Northeim gGmbH
	Oldenburg	Diakonisches Werk Oldenburg Förderung und Therapie gGmbH
	Oldenburg	Gemeinnützige Werkstätten Oldenburg e.V.
	Osnabrück	Heilpädagogische Hilfe Osnabrück Wohnen gGmbH
	Osterode	Harz-Weser-Werkstätten gGmbH
	Rotenburg	Rotenburger Werke der Inneren Mission e.V.
	Salzgitter	Christliches Jugenddorfwerk Deutschland e.V. – CJD Salzgitter, Hallendorfer Werkstätten
	Sicke-Neuerkerode	Neuerkeröder Wohnen und Betreuen GmbH
	Stade	Lebenshilfe für geistig und mehrfach Behinderte OV Stade und Umgebung e.V.
<b>Wohnen für Menschen mit Hörschädigung</b>	Osnabrück	Heilpädagogische Hilfe Osnabrück Wohnen gGmbH

<b>Wohnen für Menschen mit körperlicher Behinderung</b>	Bunde	Verein für Körperbehinderte und ihre Freunde im Landkreis Leer e.V.
	Burgwedel	Pestalozzi-Stiftung
	Celle	Stiftung Linerhaus
	Hannover	DIAKOVERE Annastift Leben und Lernen gGmbH
	Hannover	GiB-Gemeinnützige Gesellschaft für integrative Behindertenarbeit mbH
	Osnabrück	Heilpädagogische Hilfe Osnabrück Wohnen gGmbH
	Osterode	Harz-Weser-Werkstätten gGmbH
<b>Wohnen für Menschen mit Schädel-Hirn-Verletzung</b>	Emlichheim	Ev. Krankenhausverein e.V.
	Hannover	DIAKOVERE Annastift Leben und Lernen gGmbH
	Hannover	DIAKOVERE Henriettenstiftung Altenhilfe gGmbH
	Hildesheim	Diakonie Himmelsthür e.V.
<b>Wohnen für Menschen mit seelischer Behinderung</b>	Barsinghausen	Petrushof Barsinghausen ev.-luth. gemeinnützige Betreuungsgesellschaft mbH
	Bremerhaven	Diakonie Arche Bremerhaven gGmbH
	Celle	Diakonie Südheide gGmbH
	Freistatt	Bethel im Norden Fachzentrum Eingliederungshilfe
	Gifhorn	Diakonische Altenhilfe Kästorf GmbH
	Hannover	Bethel im Norden Birkenhof gGmbH
	Hannover	Frauenwohnheim der Inneren Mission e.V.
	Lüneburg	Herbergsverein – Wohnen und Leben e.V.
	Nordhorn	Ev.-ref. Diakonisches Werk Grafschaft Bentheim gGmbH
	Osterode	Harz-Weser-Werkstätten gGmbH

## 4.3 Sonstige Angebote und Dienste für Erwachsene

<b>Angebote</b>	<b>Sitz des Träger/ Verwaltung</b>	<b>Träger</b>
<b>allgemeinmedizinische, neurologische und fachpsychiatrische Betreuung für Menschen mit geistiger und mehrfacher Behinderung</b>	Wolfenbüttel	Lukas-Werk Gesundheitsdienste GmbH
<b>Ambulante gerontopsychiatrische Fachberatung und -betreuung</b>	Hannover	Diakoniestationen Hannover gGmbH
<b>Ambulante Betreuungsdienste</b>	Hannover	DIAKOVERE Annastift Leben und Lernen gGmbH
	Osnabrück	Heilpädagogische Hilfe Osnabrück Wohnen gGmbH
	Stade	Lebenshilfe für geistig und mehrfach Behinderte OV Stade und Umgebung e.V.
	Winsen	Herbergverein Winsen/Luhe und Umgebung e.V.
<b>Ambulanter Pflegedienst</b>	Hildesheim	Lambertinum soziale Dienste Himmelsthür gGmbH
<b>Ambulante psychiatrische Pflege</b>	Bersenbrück	Heilpädagogische Hilfe Bersenbrück gGmbH
	Hannover	Diakoniestationen Hannover gGmbH
	Osnabrück	Heilpädagogische Hilfe Osnabrück Wohnen gGmbH
<b>Autismus-Therapiezentrum</b>	Bersenbrück	Heilpädagogische Hilfe Bersenbrück gGmbH
<b>Beratungsstelle Persönliches Budget</b>	Bremerhaven	Diakonie Arche Bremerhaven gGmbH
<b>Betreuungsverein</b>	Celle	Der Anker e.V. – Celler Verein für psychosoziale Arbeit (für Menschen mit seelischer Behinderung)

<b>Angebote</b>	<b>Sitz des Träger/ Verwaltung</b>	<b>Träger</b>
	Osnabrück Hannover Emden Oldenburg	Heilpädagogische Hilfe Osnabrück e.V. (für Menschen mit Hörschädigung)
<b>Ergotherapeutisches Reiten</b>	Friedland	Therapeutischer Reitverein St. Martin e.V.
<b>Ergotherapie</b>	Barsinghausen	Petrushof Barsinghausen ev.-luth. gemeinnützige Betreuungsgesellschaft mbH
	Goslar	Diakonische Beratungsdienste Goslar gGmbH
<b>Fachambulanz für Suchtge- fährdete und Suchtkranke</b>	Wolfenbüttel	Lukas-Werk Gesundheitsdienste GmbH
<b>Fachstelle für Sucht und Suchtprävention</b>	Lüneburg	Psychosoziale Kontaktstelle „Stövchen“ Diakonieverband der ev.-luth. Kirchenkreise Lüneburg, Uelzen und Bleckede
<b>Familienentlastende Dienste</b>	Burgdorf	Lebenshilfe für geistig Behinderte e.V.
	Göttingen	Christophorushaus Göttingen gGmbH
	Northeim	Lebenshilfe Northeim gGmbH
	Osterode	Heilpädagogische Einrichtungen der Lebenshilfe gGmbH
	Sicke- Neuerkerode	Neuerkeröder Wohnen und Betreuen GmbH
	Springe	Lebenshilfe Springe e.V.
<b>Ferienbetreuung</b>	Springe	Lebenshilfe Springe e.V.
<b>Ferienheim für Menschen mit schwererer Behinderung</b>	Rotenburg	Rotenburger Werke der Inneren Mission e.V.
<b>Freizeitgestaltung</b>	Northeim	Lebenshilfe Northeim e.V.
	Osnabrück	Heilpädagogische Hilfe Osnabrück gGmbH
	Springe	Lebenshilfe Springe e.V.

<b>Angebote</b>	<b>Sitz des Träger/ Verwaltung</b>	<b>Träger</b>
<b>Gerontopsychiatrische Pflege</b>	Hannover	DIAKOVERE Henriettenstiftung Altenhilfe gGmbH
<b>Freizeit &amp; Reisen</b>	Bersenbrück	Heilpädagogische Hilfe Bersenbrück gGmbH
<b>Integrierter Medizinischer Dienst</b>	Hildesheim	Diakonie Himmelsthür e.V.
	Wolfenbüttel	Lukas-Werk Gesundheitsdienste GmbH
<b>Kontakt- und Beratungsstellen, Begegnungsstätten</b>	Bunde	Verein für Körperbehinderte und ihre Freunde im Landkreis Leer e.V.
	Duderstadt	Lebenshilfe für Behinderte, Vereinigung Eichsfeld e.V.
	Goslar	Diakonische Beratungsdienste Goslar gGmbH
	Hannover	DIAKOVERE Henriettenstiftung Altenhilfe gGmbH
	Herzberg	Lebenshilfe für Menschen mit Behinde- rung KV Osterode am Harz e.V.
	Lüneburg	Psychosoziale Kontaktstelle „Stöv- chen“ – Diakonieverband der ev.-luth. Kirchenkreise Lüneburg, Uelzen und Bleckede
	Osnabrück Hannover Emden Oldenburg	Heilpädagogische Hilfe Osnabrück gGmbH (für Menschen mit Hörschädi- gung)
	Osterholz- Scharmbeck	Diakonisches Werk des ev.-luth. Kirchenkreises Osterholz-Scharmbeck
	Osterode	Harz-Weser-Werkstätten gGmbH
	Quakenbrück	Diakonische Stiftung Bethanien (Lötzen)
	Rotenburg	Diakonisches Werk Kirchenkreis Rotenburg
	Sicke- Neuerkerode	Neuerkeröder Wohnen und Betreuen GmbH

<b>Angebote</b>	<b>Sitz des Träger/ Verwaltung</b>	<b>Träger</b>
<b>Medizinische Rehabilitation für Menschen mit psychischer Erkrankung (ambulant, stationär)</b>	Dannenberg	Diakonische Einrichtungen Wendland gGmbH REHA-Dannenberg
<b>Neurologisches Pflegezentrum</b>	Bersenbrück	Reha-Aktiv Bersenbrück GmbH
<b>Offene Hilfen für Menschen mit geistiger Behinderung</b>	Springe	Lebenshilfe Springe e.V.
<b>Offene Hilfen für Menschen mit geistiger und psychischer Behinderung sowie Suchtproblemen</b>	Stade	Lebenshilfe für geistig und mehrfach Behinderte OV Stade und Umgebung e.V.
<b>Psychosoziale Dienste</b>	Freistatt	Bethel im Norden – Fachzentrum Eingliederungshilfe
	Nordenham	CVJM-Sozialwerk Wesermarsch e.V.
	Rotenburg	Rotenburger Werke der Inneren Mission e.V.
<b>Rehabilitations-Fachlink für Suchtgefährdete und Suchtkranke</b>	Wolfenbüttel	Lukas-Werk Gesundheitsdienste GmbH
<b>Sozialpsychiatrisches Tageszentrum</b>	Freistatt	Bethel im Norden Fachzentrum Eingliederungshilfe
<b>Tagesklinik für Suchtgefährdete und Suchtkranke</b>	Wolfenbüttel	Lukas-Werk Gesundheitsdienste GmbH
<b>Therapeutisches Reiten</b>	Friedland	Therapeutischer Reitverein St. Martin e.V.



## 5. Fachschulen

Lfd. Nr.	Träger	Fachschulen	Plätze 2016
1	Pestalozzi-Stiftung <b>30938 Burgwedel</b>	<ul style="list-style-type: none"> <li>■ Berufsfachschule für Sozialassistentinnen und -assistenten</li> <li>■ Fachschule Sozialpädagogik (Ausbildung in Teil- und Vollzeitform)</li> </ul>	248
2	Lobetalarbeit e.V. <b>29225 Celle</b>	<ul style="list-style-type: none"> <li>■ Fachschule für Sozialpädagogik</li> <li>■ Fachschule für Heilerziehungspflege</li> <li>■ Berufsfachschule für Sozialassistentinnen und -assistenten</li> <li>■ Fachschule für Altenpflege</li> </ul>	70 120 120 90
3	Ev. Krankenhausverein e.V. <b>49824 Emlichheim</b>	<ul style="list-style-type: none"> <li>■ Berufsfachschule Altenpflege</li> </ul>	66
4	Bethel im Norden Birkenhof Bildungszentrum gGmbH <b>30559 Hannover</b>	<ul style="list-style-type: none"> <li>■ Fachschule für Heilpädagogik</li> </ul>	35
5	Rotenburger Werke der Inneren Mission e.V. <b>27356 Rotenburg</b>	<ul style="list-style-type: none"> <li>■ Berufsbildende Schule für Heilerziehungspflege</li> <li>■ Berufsbildende Schule für Pflegeassistenz</li> </ul>	186 40



## 6. Diakonie in Niedersachsen

### Diakonisches Werk evangelischer Kirchen in Niedersachsen e. V.

Ebhardtstraße 3 A  
30159 Hannover  
Tel. 0511 / 3604-0  
Fax 0511 / 3604-100

#### Mitglieder

Petrushof Barsinghausen ev.- luth. gemeinnützige Betreuungsgesellschaft mbH <b>30890 Barsinghausen</b>	Bersenbrücker Gemeinnützige Werkstätten GmbH <b>49593 Bersenbrück</b>
Heilpädagogische Hilfe Bersenbrück gGmbH <b>49593 Bersenbrück</b>	Reha-Aktiv Bersenbrück GmbH <b>49593 Bersenbrück</b>
Albert-Schweitzer-Wohnstätten e.V. <b>27576 Bremerhaven</b>	Diakonie Arche Bremerhaven gGmbH <b>27523 Bremerhaven</b>
Lebenshilfe für Menschen mit geistiger Behinderung Ortsvereinigung Bremerhaven e.V. <b>27578 Bremerhaven</b>	Verein für Körperbehinderte und ihre Freunde im Landkreis Leer e.V. <b>26831 Bunde</b>
Lebenshilfe für geistig Behinderte e.V. Kreisvereinigung Burgdorf <b>31303 Burgdorf</b>	Johanneshof Wettbergen gGmbH c/o Pestalozzi-Stiftung <b>30938 Burgwedel</b>
Pestalozzi-Stiftung <b>30938 Burgwedel</b>	Der Anker e.V. Celler Verein für psychosoziale Arbeit <b>29221 Celle</b>
Diakonie Südheide gGmbH <b>29223 Celle</b>	Lobetalarbeit e.V. <b>29225 Celle</b>
Stiftung Linerhaus <b>29227 Celle</b>	Diakonische Einrichtungen Wendland gGmbH REHA-Dannenberg <b>29451 Dannenberg</b>
Lebenshilfe für Behinderte Vereinigung Eichsfeld e. V. <b>37115 Duderstadt</b>	Ev. Krankenhausverein e.V. <b>49824 Emlichheim</b>
Bethel im Norden Fachzentrum Eingliederungshilfe <b>27259 Freistatt</b>	Therapeutischer Reitverein St. Martin e.V. <b>37133 Friedland</b>

Diakonische Altenhilfe Kästorf GmbH (DiAK) <b>38518 Gifhorn/Kästorf</b>	Christophorushaus Göttingen gGmbH <b>37075 Göttingen</b>
Diakonisches Werk Christophorus e.V. <b>37075 Göttingen</b>	Diakonische Beratungsdienste Goslar gGmbH <b>38640 Goslar</b>
Brückenwege e.V. <b>31028 Gronau</b>	alsterdorf assistenz ost gGmbH <b>22305 Hamburg</b>
Bethel im Norden Birkenhof gGmbH von Bodelschwingsche Stiftungen Bethel <b>30559 Hannover</b>	Bethel im Norden Birkenhof Bildungszentrum gGmbH <b>30559 Hannover</b>
Bethel im Norden Birkenhof Jugendhilfe gGmbH <b>30559 Hannover</b>	Diakoniestationen Hannover gGmbH Psychosoziales Zentrum <b>30171 Hannover</b>
DIAKOVERE Annastift Leben und Lernen gGmbH <b>30539 Hannover</b>	DIAKOVERE Henriettenstiftung Altenhilfe gGmbH <b>30539 Hannover</b>
Frauenwohnheim der Inneren Mission e.V. <b>30161 Hannover</b>	Gartenbau und Grünpflege im Johanneshof gGmbH <b>30457 Hannover</b>
GiB Gemeinnützige Gesellschaft für integrative Behindertenarbeit mbH <b>30657 Hannover</b>	Therapiezentrum für autistische Kinder gGmbH <b>30657 Hannover</b>
Lebenshilfe für Menschen mit Behinderung Kreisvereinigung Osterode am Harz e.V. <b>37412 Herzberg</b>	Diakonie Himmelsthür e.V. <b>31139 Hildesheim</b>
Diakonische Wohnheime Himmelsthür gGmbH <b>31137 Hildesheim</b>	Gemeinschaftswäscherei Hildesheim gGmbH <b>31139 Hildesheim</b>
Lambertinum soziale Dienste Himmelsthür gGmbH <b>31139 Hildesheim</b>	proWerkstätten Himmelsthür gGmbH <b>31139 Hildesheim</b>
Sprachheilkindergarten der St. Lamberti-Kirchengemeinde gGmbH <b>31134 Hildesheim</b>	Diakonische Behindertenhilfe gGmbH <b>28865 Lilienthal</b>

Herbergsverein – Wohnen und Leben e.V. <b>21335 Lüneburg</b>	Psychosoziale Kontaktstelle „Stövchen“ Diakonieverband der ev.-luth. Kirchenkreise Lüneburg, Uelzen und Bleckede <b>21335 Lüneburg</b>
Stiftung Kühnauische Gründung <b>21335 Lüneburg</b>	Diakonisches Werk im Ev.-luth. Kirchenkreis Emsland-Bentheim <b>49716 Meppen</b>
Ev.-ref. Diakonisches Werk Grafschaft Bentheim gGmbH <b>48527 Nordhorn</b>	Lebenshilfe Northeim e.V. <b>37154 Northeim</b>
Lebenshilfe Northeim gGmbH <b>37154 Northeim</b>	Heilpädagogische Hilfe Osnabrück e.V. <b>49082 Osnabrück</b>
Heilpädagogische Hilfe Osnabrück gGmbH <b>49082 Osnabrück</b>	Heilpädagogische Hilfe Osnabrück Kindheit & Jugend gGmbH <b>49082 Osnabrück</b>
Heilpädagogische Hilfe Osnabrück Wohnen gGmbH <b>49082 Osnabrück</b>	Osnabrücker Werkstätten gGmbH <b>49082 Osnabrück</b>
Diakonisches Werk des ev.-luth. Kirchenkreises Osterholz-Scharmbeck <b>27711 Osterholz-Scharmbeck</b>	Harz-Weser-Werkstätten gGmbH <b>37520 Osterode</b>
Heilpädagogische Einrichtungen der Lebenshilfe gGmbH <b>37520 Osterode</b>	Diakonische Stiftung Bethanien (Lötzen) <b>49610 Quakenbrück</b>
Diakonisches Werk Kirchenkreis Rotenburg <b>27356 Rotenburg</b>	Rotenburger Werke der Inneren Mission e.V. <b>27356 Rotenburg</b>
Christliches Jugenddorfwerk Deutschland e.V. CJD Salzgitter - Hallendorfer Werkstätten <b>38229 Salzgitter</b>	Evangelische Stiftung Neuerkerode <b>38173 Sickinge-Neuerkerode</b>
Mehrerkerode gGmbH <b>38173 Sickinge-Neuerkerode</b>	Neuerkeröder Wohnen und Betreuen GmbH <b>38173 Sickinge-Neuerkerode</b>
Lebenshilfe Springe e.V. <b>31832 Springe</b>	Lebenshilfe für geistig und mehrfach Behinderte Ortsvereinigung Stade und Umgebung e.V. <b>21682 Stade</b>

GRZ Krelingen e.V. <b>29664 Walsrode</b>	Herbergsverein Winsen/Luhe und Umgebung e.V. <b>21423 Winsen/Luhe</b>
Lukas-Werk Gesundheitsdienste GmbH <b>38300 Wolfenbüttel</b>	Ev.-luth. Stephanus II Sprachheilkindergarten <b>38444 Wolfsburg</b>

**Diakonisches Werk Oldenburg e.V**

Kastanienallee 9-11  
26121 Oldenburg  
Tel 0441 / 21001-0  
Fax 0441 / 21001-79

**Mitglieder**

CVJM-Sozialwerk Wesermarsch e.V. <b>26954 Nordenham</b>	Diakonisches Werk Oldenburg Förderung und Therapie gGmbH <b>26121 Oldenburg</b>
Diakonisches Werk Oldenburg Jugendhilfe gGmbH <b>26121 Oldenburg</b>	Gemeinnützige Werkstätten Oldenburg e.V. <b>26125 Oldenburg</b>

## **Impressum**

Diakonisches Werk  
evangelischer Kirchen in Niedersachsen e.V.  
Ebhardtstr. 3 A  
30159 Hannover  
Telefon 05 11 - 36 04 - 0  
Telefax 05 11 - 36 04 - 108  
E-Mail [jasmin.graff@diakonie-nds.de](mailto:jasmin.graff@diakonie-nds.de)  
Internet [www.diakonie-niedersachsen.de](http://www.diakonie-niedersachsen.de)

## **Redaktion**

Isabella Hovemeier

## **Layout**

Büro Schroeder, Hannover

## **Fotos**

Diakonie, Marcel Domeier, Steffen Giersch,  
Rotenburger Werke der Inneren Mission e.V.,  
Klaus G. Kohn

## **Druck**

Schroeder-Druck, Gehrden

8. Auflage 2016

**Willkommen bei uns  
Diakonie**

**Diakonisches Werk  
evangelischer Kirchen  
in Niedersachsen e.V.**

Ebhardtstr. 3 A  
30159 Hannover

Telefon 05 11 - 36 04 - 0

Telefax 05 11 - 36 04 - 108

E-Mail [jasmin.graff@diakonie-nds.de](mailto:jasmin.graff@diakonie-nds.de)

Internet [www.diakonie-niedersachsen.de](http://www.diakonie-niedersachsen.de)